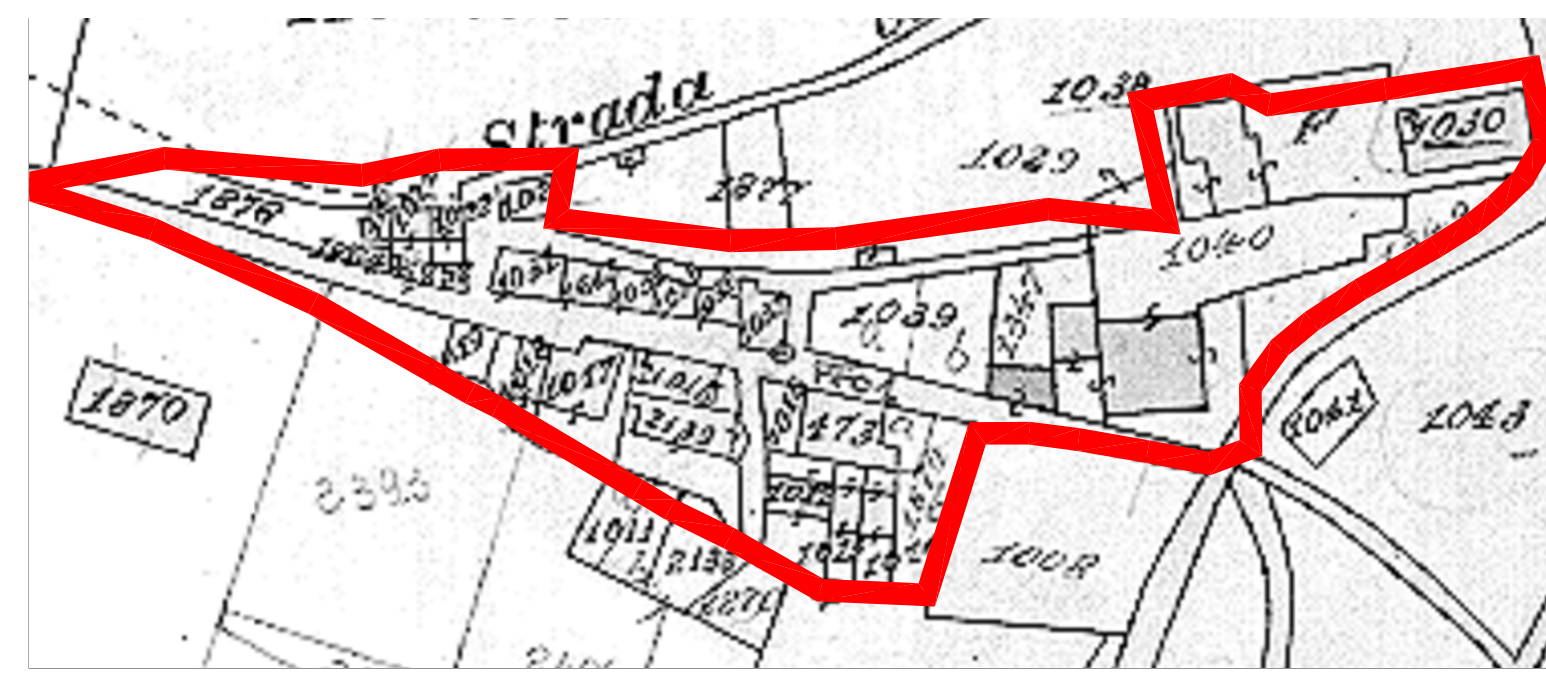
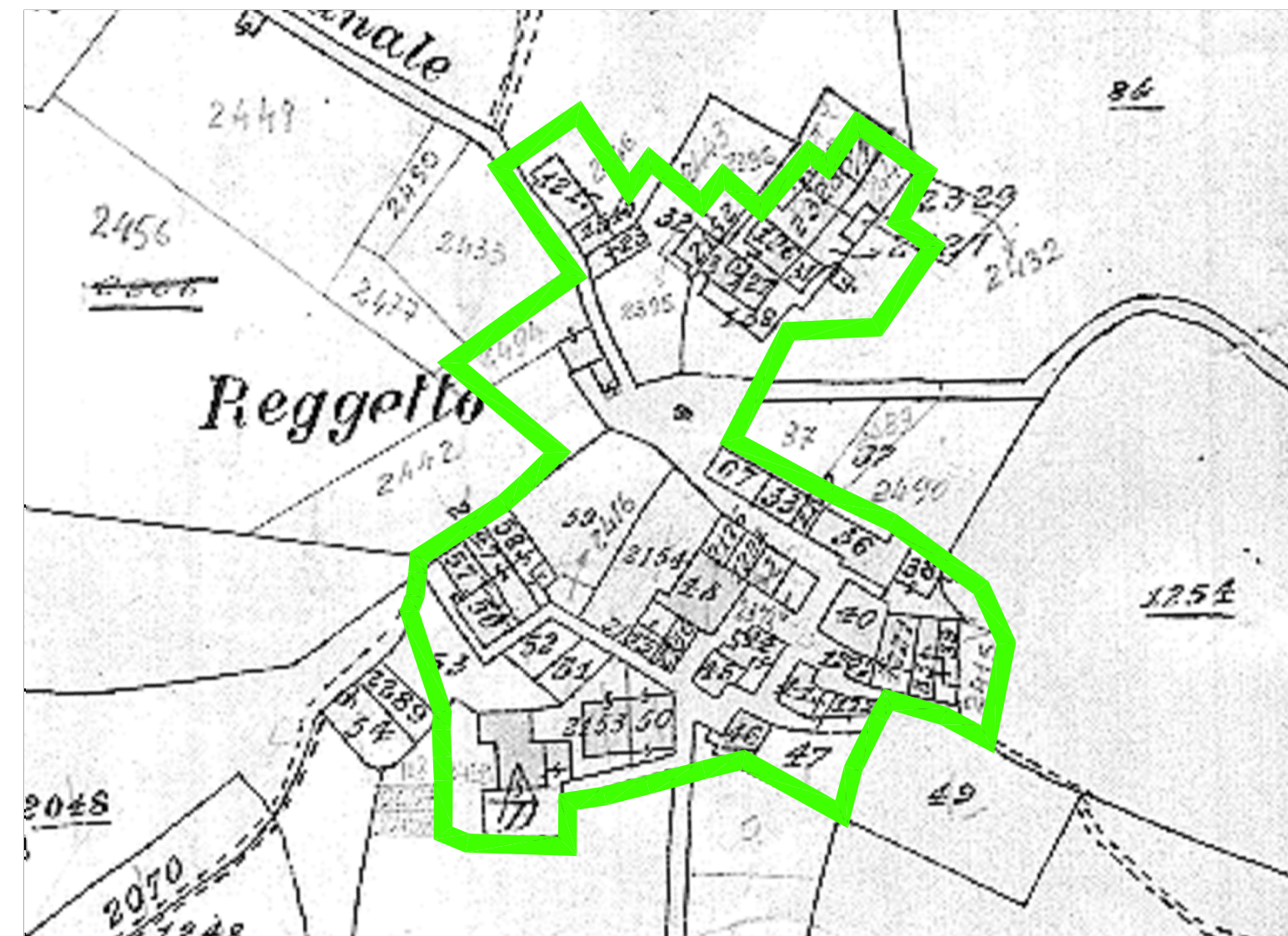




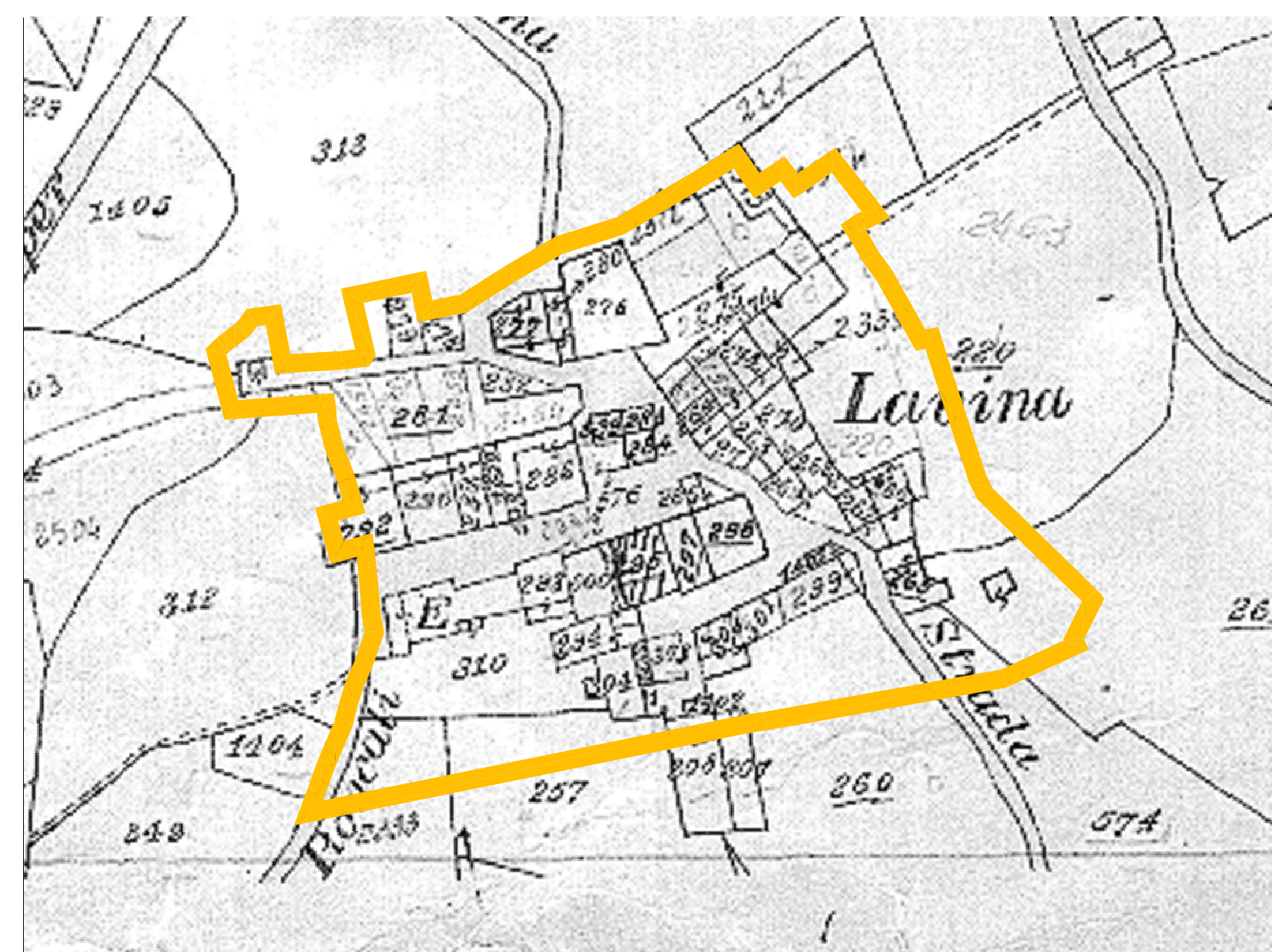
Nucleo principale - Scala 1:1.000



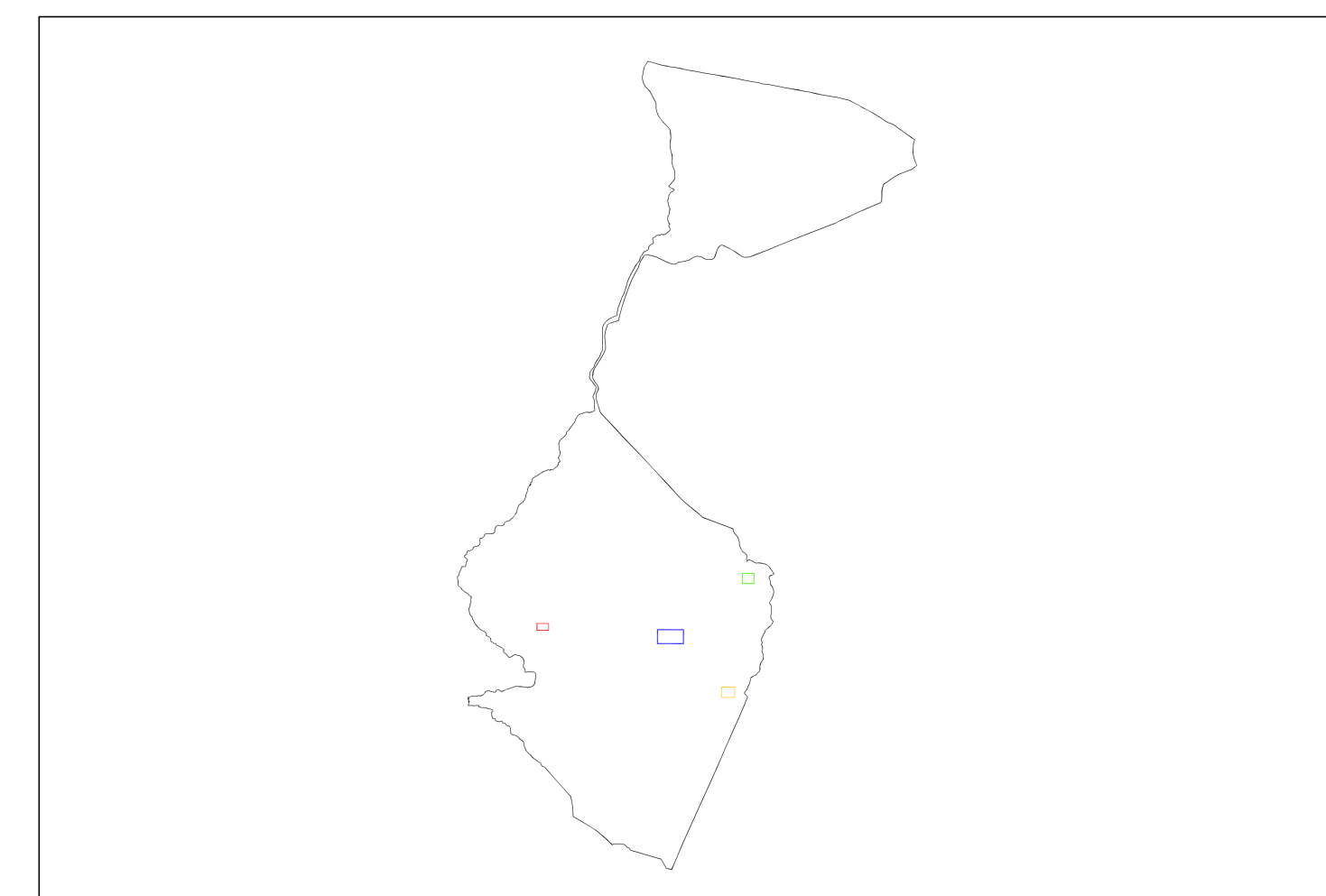
Località Avolasio - Scala 1:1.000



Località Reggetto - Scala 1:1.000



Località Lavina - Scala 1:1.000



INQUADRAMENTO GENERALE

COMUNE DI VEDESETA
- Provincia di Bergamo -

PIANO DI GOVERNO DEL TERRITORIO

Oggetto:		Tavola n.:	
DOCUMENTO DI PIANO		1.3 C	
scala:	1:1.000 1:10.000	Individuazione nuclei storici PRG	
data:	Aprile 2016		

Adozione con provvedimento commissariale prot. n.1274 del 15.10.2015 ed approvazione con provvedimento commissariale prot. n.289 del 19.02.2016, del Dott. Arch. Ermes Barba commissario ad Acta per il PGT di Vedeseta, di cui alla nomina regionale intervenuta con la Dgr n. X/3195 del 26/02/2015.

Sindaco: Arrigoni Silvestro

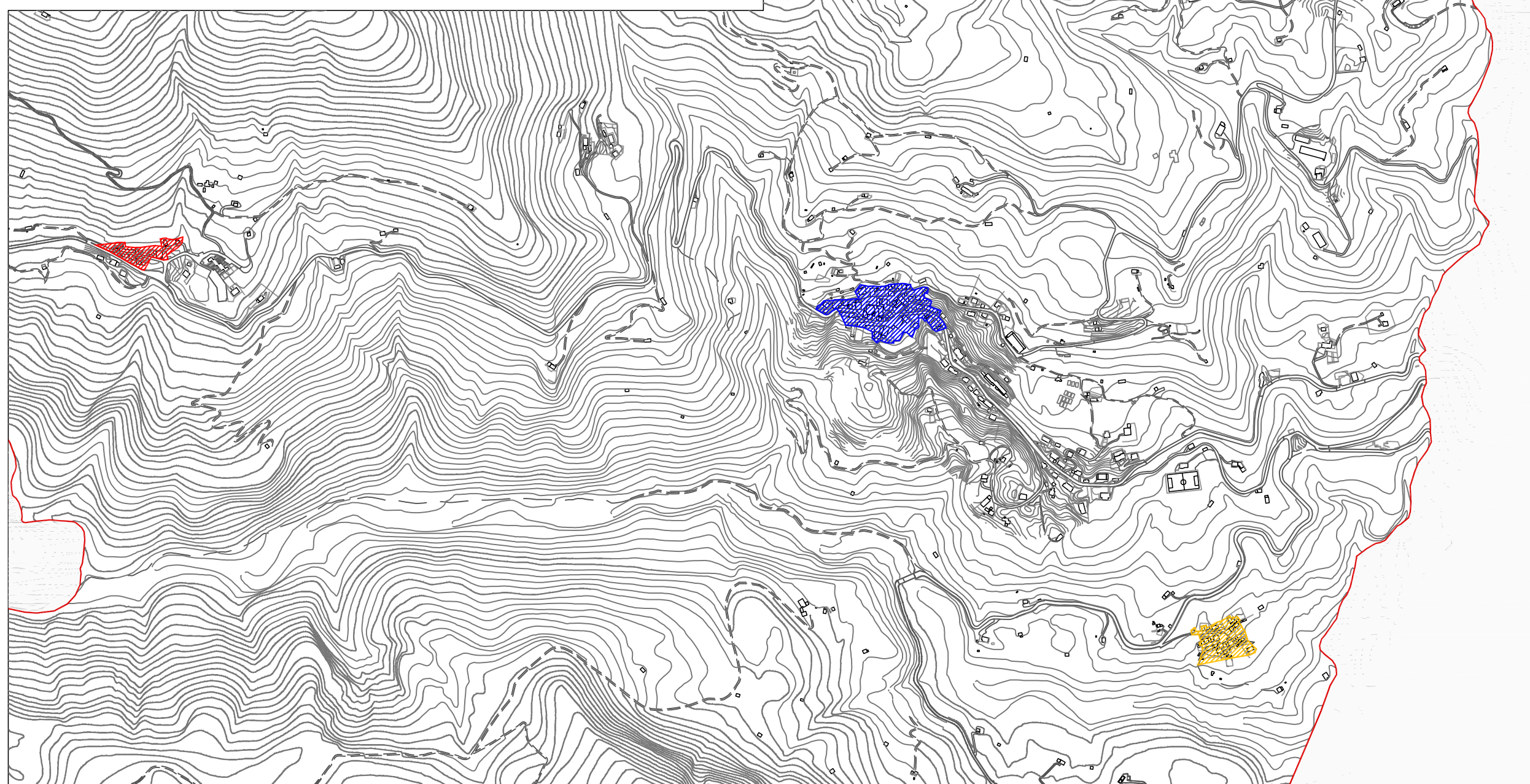
AGGIORNAMENTI	Data		Descrizione
	a	Ottobre 2015	Elaborato modificato/integrato a seguito del decreto di adozione del commissario ad acta del 15/10/2015 Prot. n°1274
	b		
	c		
d			

PAPETTI
PIANIFICAZIONE, SVILUPPO E DIFESA DEL TERRITORIO

via s. calvi 35, Piazza Brembana (BG) - tel/fax 0345/81058 - e-mail: info@studiopapetti.com

LEGENDA

	Località Avolasio		Nucleo principale
	Località Reggetto		Località Lavina



Ubicazione nuclei storici - Scala 1:10.000