














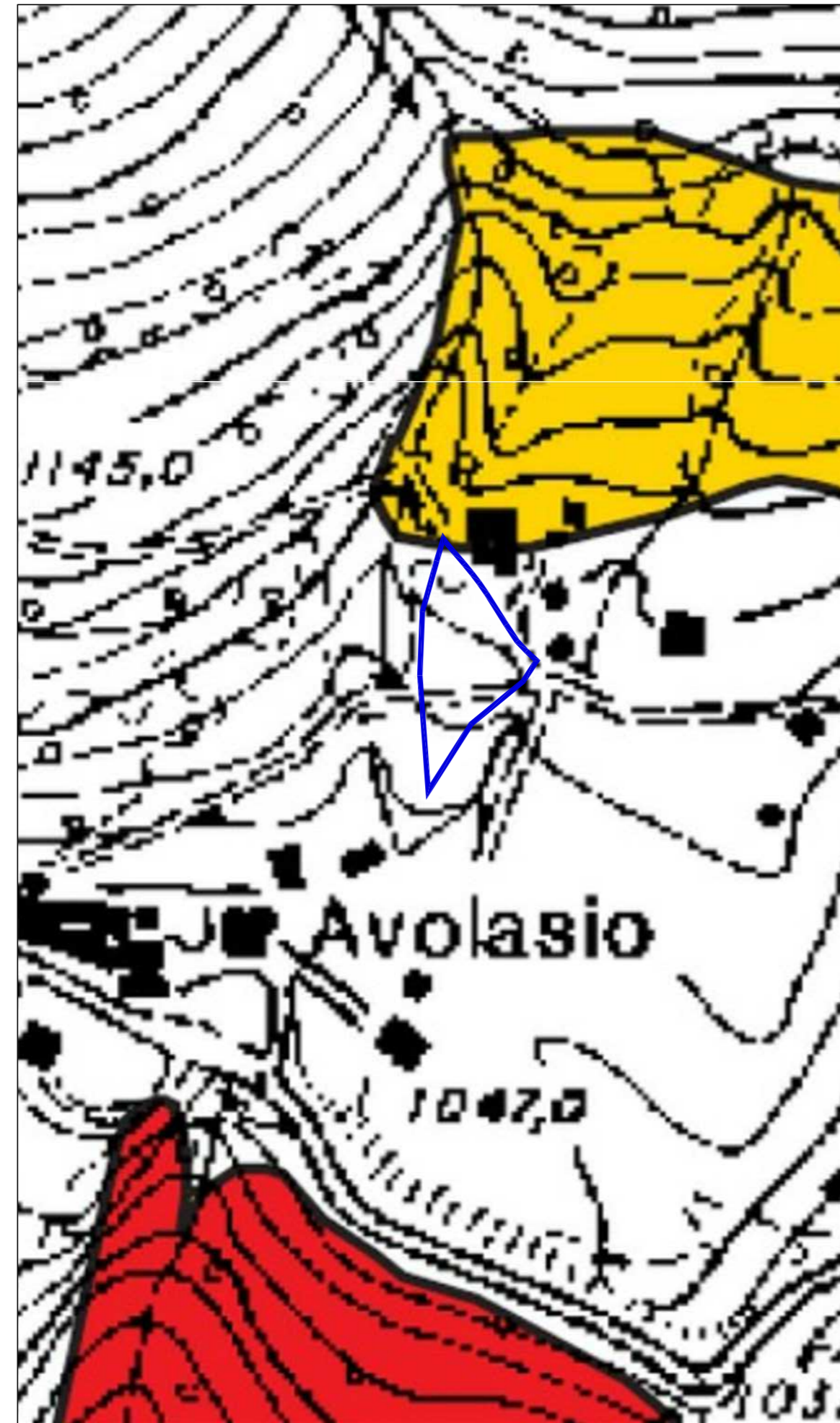


LEGENDA

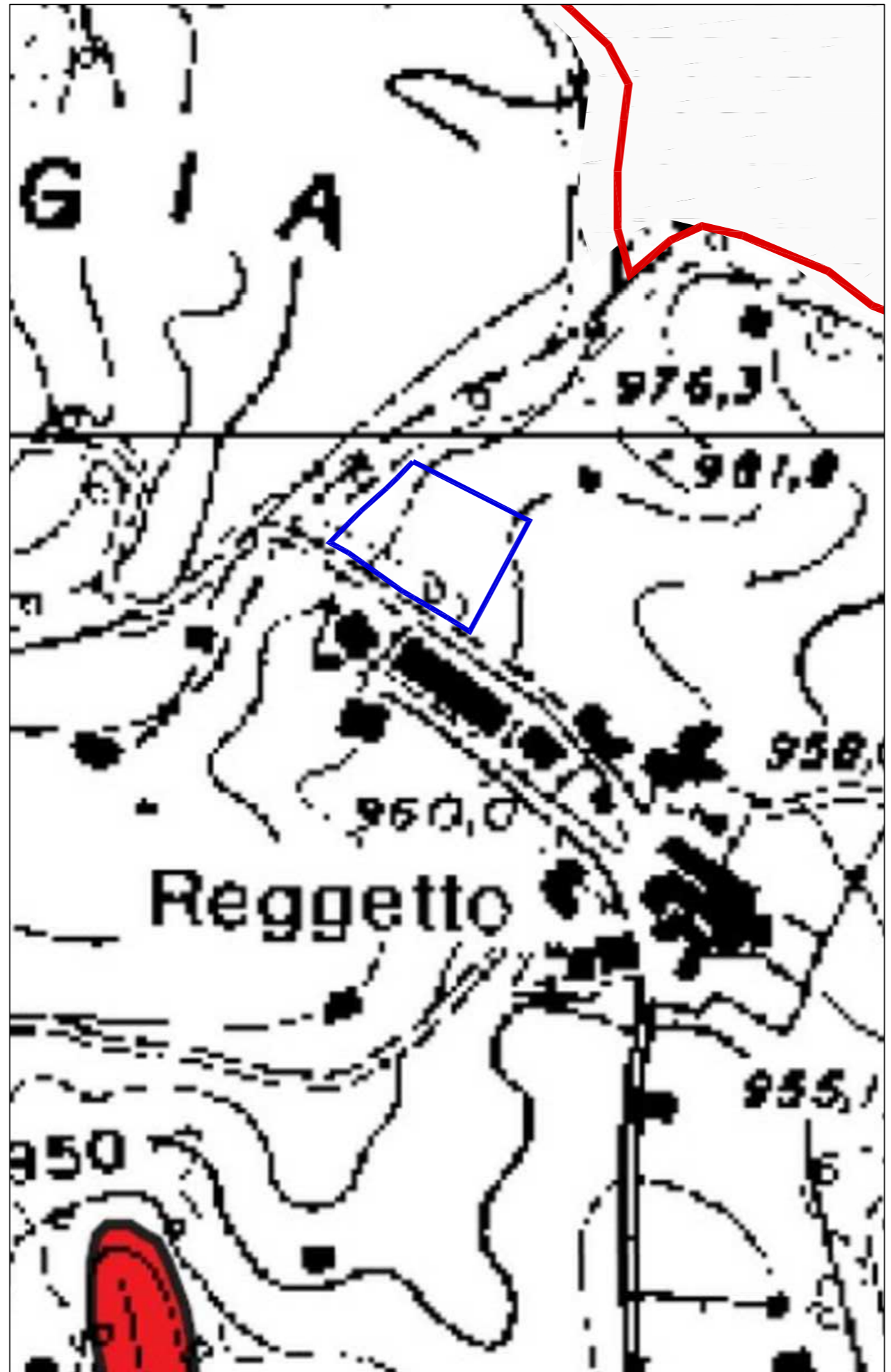
-  Perimetrazioni individuate nell'Allegato 4.1 dell' "Atto del rischio idraulico ed idrologico" - Modifiche e integrazioni al P.A.I., approvate con deliberazione del Comitato Istituzionale n.18 del 26 aprile 2001 (aree verdi)
-  Perimetrazioni individuate nell'Allegato 4.2 dell' "Atto del rischio idraulico ed idrologico" - Modifiche e integrazioni al P.A.I., approvate con deliberazione del Comitato Istituzionale n.18 del 26 aprile 2001 (aree rosse)
-  Delimitazione delle fasce fluviali individuate nelle Tavole del P.A.I. (ex P.S.F.F.) e nelle successive modifiche e integrazioni. Il perimetro comprende le fasce A e B
-  Aree valanghine che gravano su strutture/infrastrutture (centri abitati, strade, beni s.l.). Per i restanti ambiti montani si rimanda alla carta di localizzazione probabile delle valanghe pubblicata dalla Regione Lombardia
-  Aree che non consentono trasformazioni territoriali a causa di gravi situazioni dovute alla presenza di ambiti a forte rischio idrogeologico (frane/condizioni) (art. 43)
-  Aree prevalentemente inedificabili nelle quali la compatibilità degli interventi di trasformazione territoriale è condizionata ad approfondimenti e studi di dettaglio di carattere idrogeologico ed idraulico che accertino la preparazione dell'area all'intervento proposto. Ambiti urbani che per particolari condizioni geomorfologiche o idrogeologiche richiedono verifica delle condizioni al contorno e specifica attenzione negli interventi di modificazione edilizia e di nuova costruzione (art. 43)
-  Aree nelle quali gli interventi di trasformazione territoriale sono ammissibili previa approfondimenti finalizzati alla miglior definizione delle condizioni al contorno e delle caratteristiche geologiche del terreno (art. 43)
-  Aree di possibile fragilità nelle quali gli interventi sono ammessi solo previa verifiche di tipo geotecnico (art. 43)
-  Ambiti di pianura nei quali gli interventi di trasformazione territoriale devono essere assoggettati a puntuale verifica di compatibilità geologica ed idraulica (art. 44)
-  Ambiti di pianura nei quali gli interventi di trasformazione territoriale devono mantenere come soglia minima le condizioni geologiche ed idrauliche esistenti (art. 44)
-  Ambiti di pianura nei quali gli interventi di trasformazione territoriale devono garantire il mantenimento delle condizioni geologiche ed idrauliche esistenti (art. 44)
-  Limite superiore delle aree interessate da fontanili per i quali si dovrà verificare e garantire l'equilibrio idraulico e naturalistico (art. 44)
-  Aree ad elevata vulnerabilità per le risorse idriche sotterranee (art. 37)

Per tutte le aree montane non interessate da perimetrazioni, all'interno di questa carta, occorre comunque fare riferimento agli art. 41 e 42 delle N.d.A. del Piano

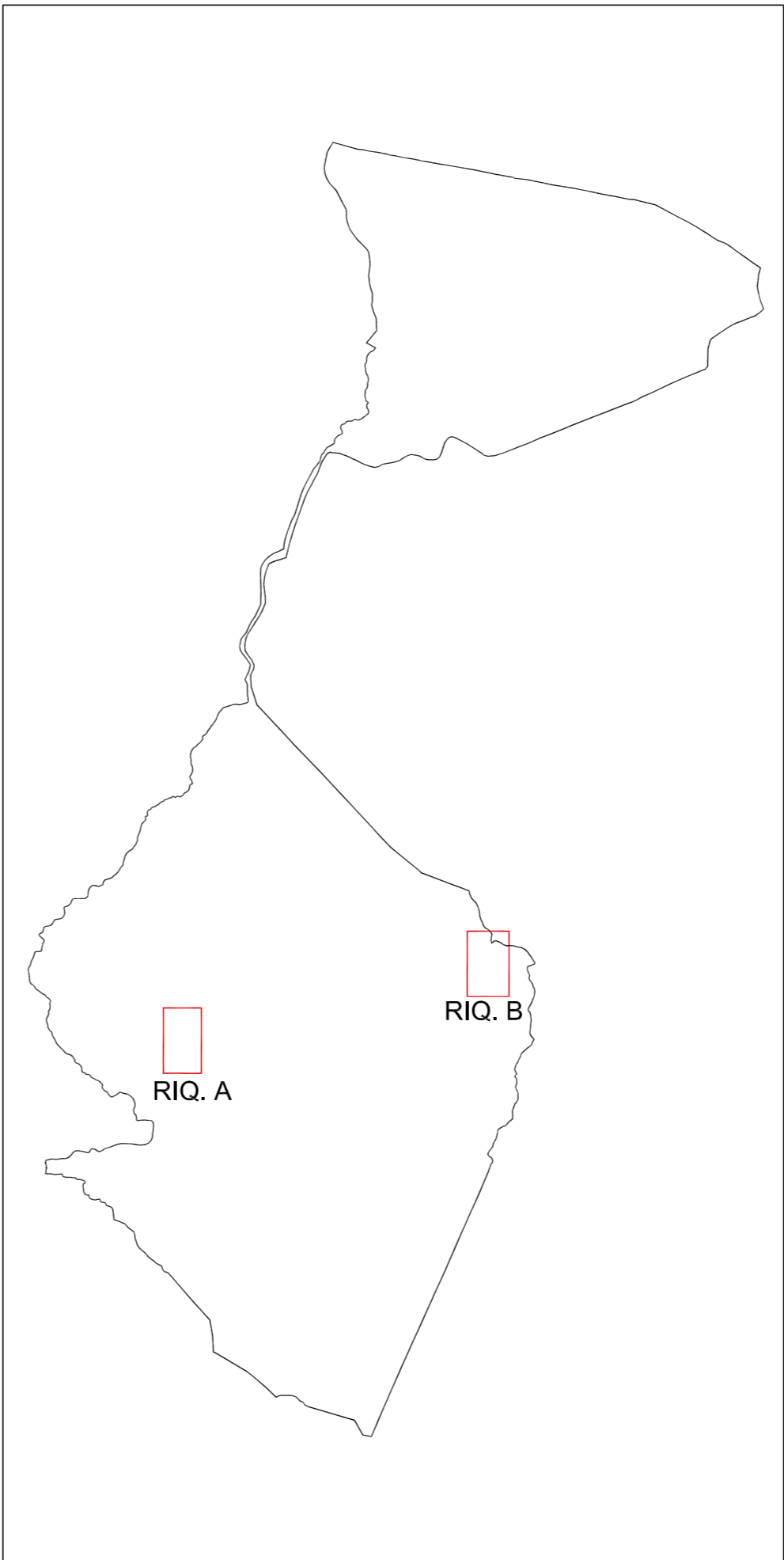
-  Confine comunale
-  Ambito di trasformazione residenziale



Riquadro A - ESTRATTO CARTA E.1 DEL PTCP



Riquadro B - ESTRATTO CARTA E.1 DEL PTCP



INQUADRAMENTO GENERALE

COMUNE DI VEDESETA
- Provincia di Bergamo -

**PIANO DI GOVERNO
DEL TERRITORIO**

Oggetto:		Tavola n.:	
DOCUMENTO DI PIANO		1.3 H	
scala:	1:2.000	Verifica della compatibilità con il P.T.C.P. Tavola E.1 Suolo e acque	
data:	Aprile 2016		
			Sindaco: Arrigoni Silvestro
Adozione con provvedimento commissariale prot. n.1274 del 15.10.2015 ed approvazione con provvedimento commissariale prot. n.289 del 19.02.2016, del Dott. Arch. Ermes Barba commissario ad Acta per il PGT di Veduggia del Garda, di cui alla nomina regionale intervenuta con la Dgr n. X/3195 del 26/02/2015.			
AGGIORNAMENTI		Data	Descrizione
	a	Ottobre 2015	Elaborato modificato/integrato a seguito del decreto di adozione del commissario ad acta del 15/10/2015 Prot. n°1274
	b	Aprile 2016	Elaborato modificato/integrato a seguito del decreto di approvazione del commissario ad acta del 19/02/2016 Prot. n°289
	c		
d			
			
PIANIFICAZIONE, SVILUPPO E DIFESA DEL TERRITORIO			
via s. calvi 35, Piazza Brembana (BG) - tel/fax 0345/81058 - e-mail: info@studiopapetti.com			