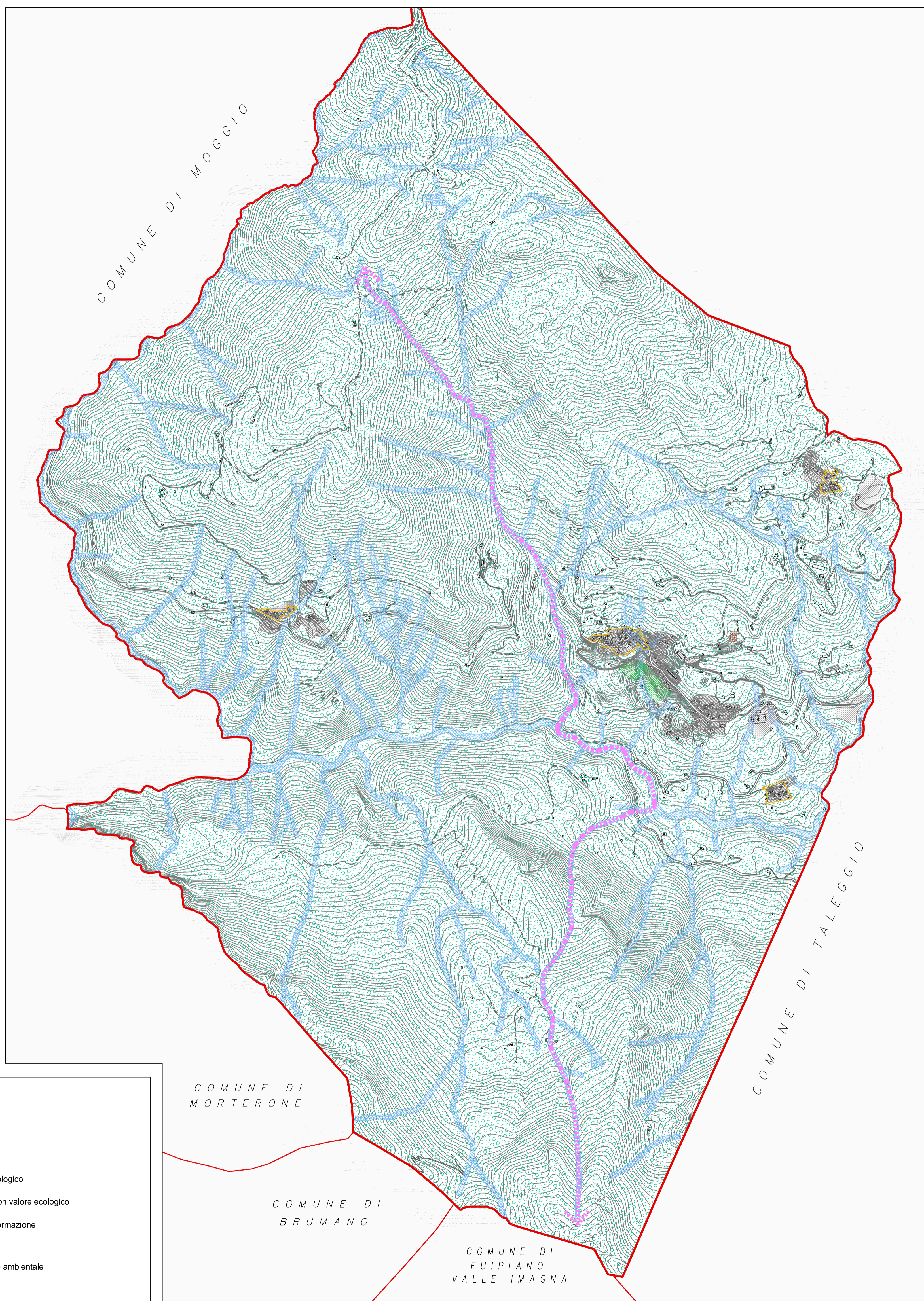


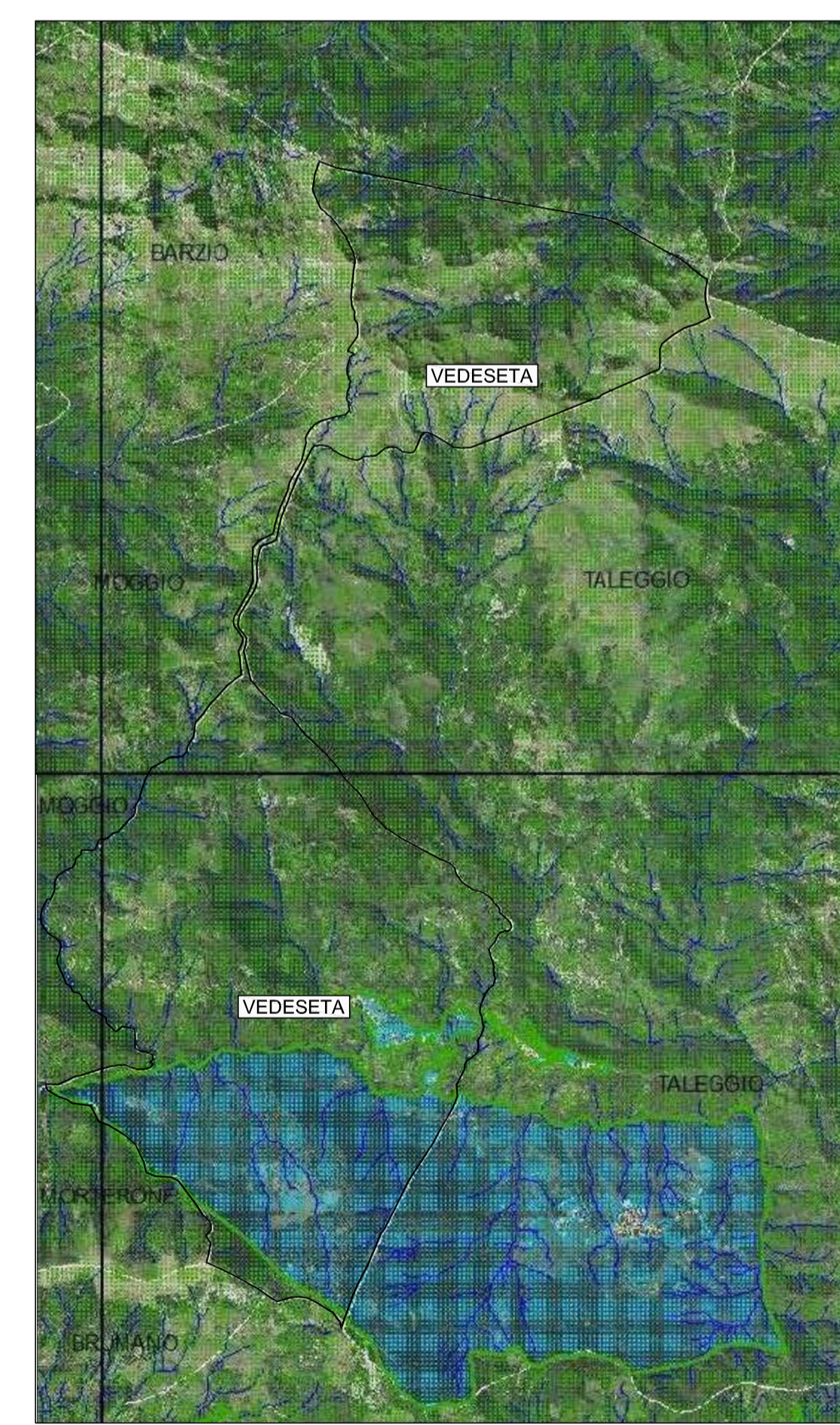
RETE ECOLOGICA COMUNALE NORD scala 1:10.000



RETE ECOLOGICA COMUNALE SUD scala 1:10.000



RETE ECOLOGICA PROVINCIALE scala 1:50.000



RETE ECOLOGICA REGIONALE scala 1:50.000 (ESTRATTI TAV. 88-89)

- LEGENDA:**
- STRUTTURA NATURALISTICA PRIMARIA**
- Aree di elevato valore naturalistico in zona montana e pedemontana
 - Ambiti naturali laghi e dei fiumi
- NODI DI LIVELLO REGIONALE**
- Parchi Regionali
 - Perimetro del Parco delle Orobie Bergamasche
 - Zona di riserva naturale e pSIC
- NODI DI LIVELLO PROVINCIALE**
- Parchi locali di interesse sovacomunale (ambiti di opportuna istituzione)
 - Parchi locali di interesse sovacomunale esistenti (P.L.I.S.)
 - Ambiti a maggior valenza naturalistica e paesistica
- NODI DI II LIVELLO PROVINCIALE**
- Aree agricole strategiche di connessione, protezione e conservazione
 - Parchi locali di interesse comunale - Verde urbano significativo
- CORRIDORI DI I LIVELLO PROVINCIALE**
- Ambiti lineari di connessione con le fasce fluviali
 - Ambiti lineari di inserimento ambientale di infrastrutture della mobilità con funzione ecologica
- CORRIDORI DI II LIVELLO PROVINCIALE**
- Ambiti lineari da qualificare alla funzione ecologica con interventi naturalistici - senza definizione del corridoio - su aree agricole di connessione, protezione e conservazione
 - Ambiti lineari lungo i corsi d'acqua del reticolo idrografico prevalente
 - Vorili (spazi aperti) di connessione tra altre componenti della maglia ecologica



INQUADRAMENTO GENERALE

COMUNE DI VEDESETA
- Provincia di Bergamo -

**PIANO DI GOVERNO
DEL TERRITORIO**

Oggetto:	DOCUMENTO DI PIANO	Tavola n.:	1.3 P
scala:	1:10.000		
data:	Aprile 2016		

Adozione con provvedimento commissariale prot. n.1274 del 15.10.2015 ed approvazione con provvedimento commissariale prot. n.289 del 19.02.2016, del Dott. Arch. Ernes Barbo commissario ad Acta per il PGT di Vedeseta, di cui alla nomina regionale intervenuta con la Dgr n. X/3195 del 26/02/2015.

Sindaco: Arrigoni Silvestro

A	OGGI	OGGI	Data	Descrizione
a			Aprile 2016	Elaborato integrato a seguito del decreto di approvazione del commissario ad acta del 19/02/2016 Prot. n°289
b				
c				
d				

- LEGENDA**
- Confine Comune di Vedeseta
 - Corridoio ecologico
 - Ambito naturale con valore ecologico
 - Individuazione corsi d'acqua con valore ecologico
 - Limite nuclei urbani di antica formazione
 - Aree urbanizzate
 - Verde urbano di valorizzazione ambientale

- LEGENDA:**
- ELEMENTI PRIMARI DELLA RER**
- varco da deframmentare
 - varco da tenere
 - varco da tenere e deframmentare
 - corridori regionali primari a base o moderata antropizzazione
 - corridori regionali primari ad alta antropizzazione
 - elementi di primo livello della RER
- ALTRI ELEMENTI**
- griglia di riferimento
 - reticolo idrografico
 - elementi di secondo livello della RER
 - comuni
- Base cartografica:
Ortofoto 2003
Compassia Generale di Bergamo
a braccio del prodotto da Regione Lombardia - Infrastruttura per informazione territoriale