










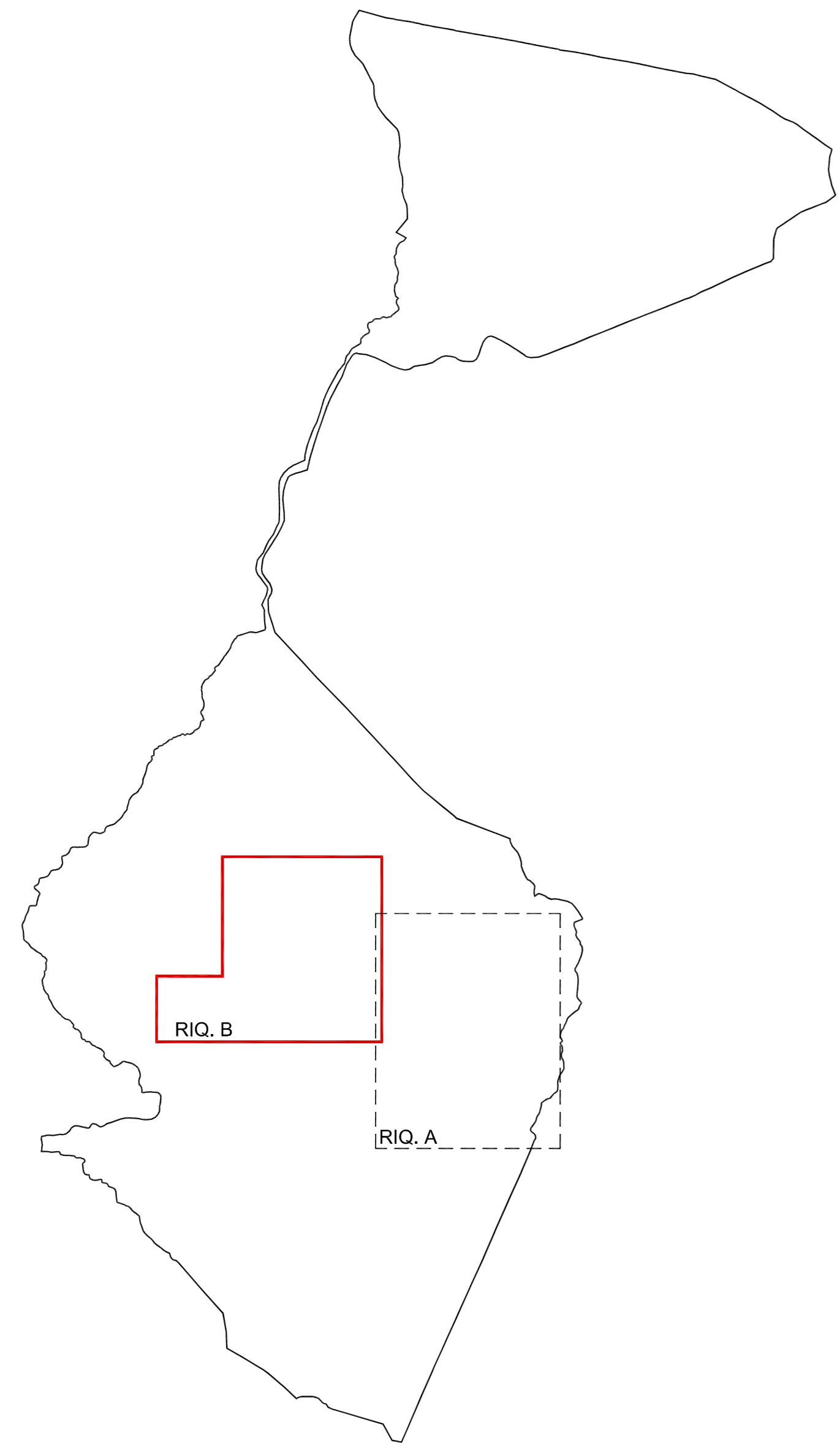
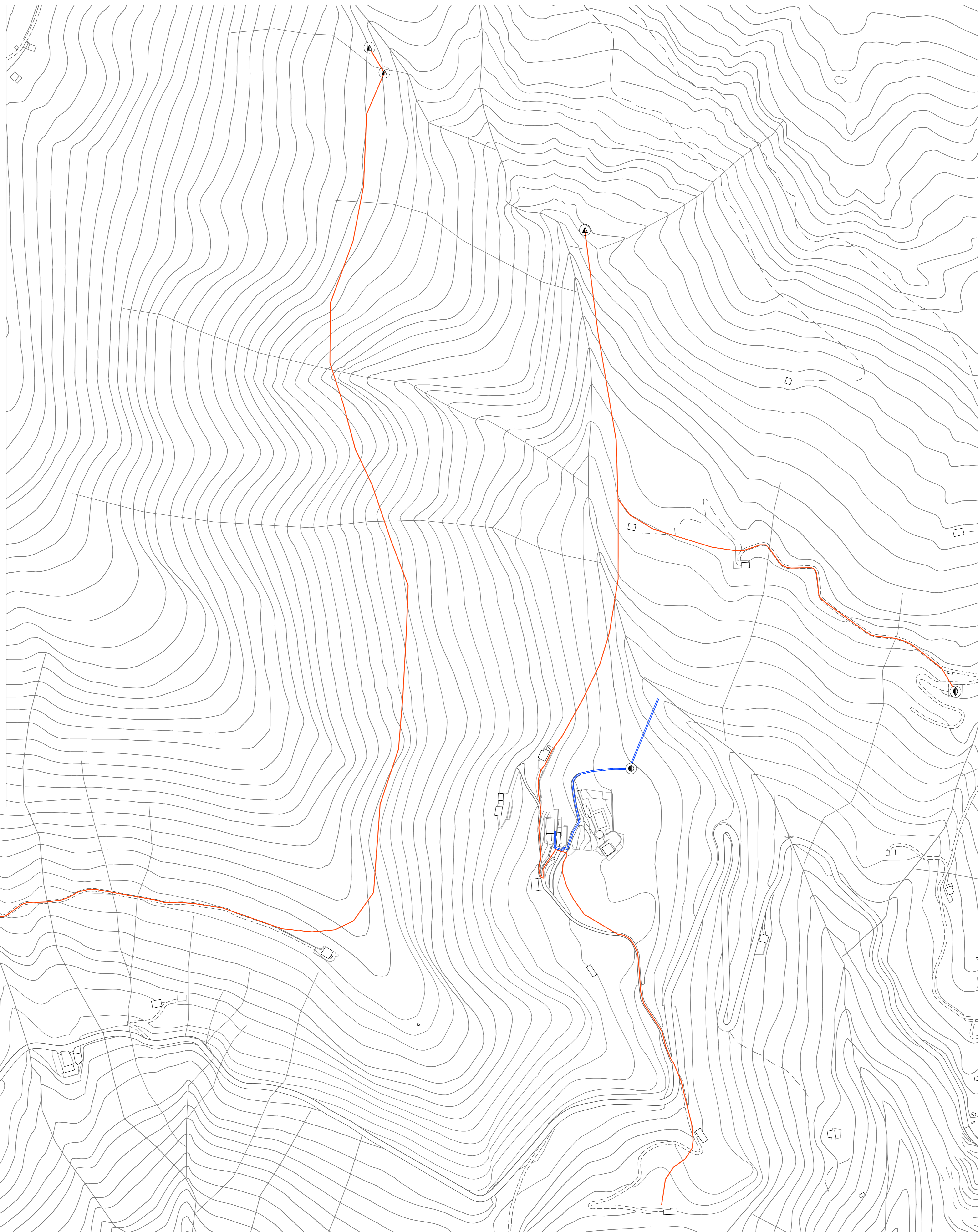
LEGENDA

Rete fognaria

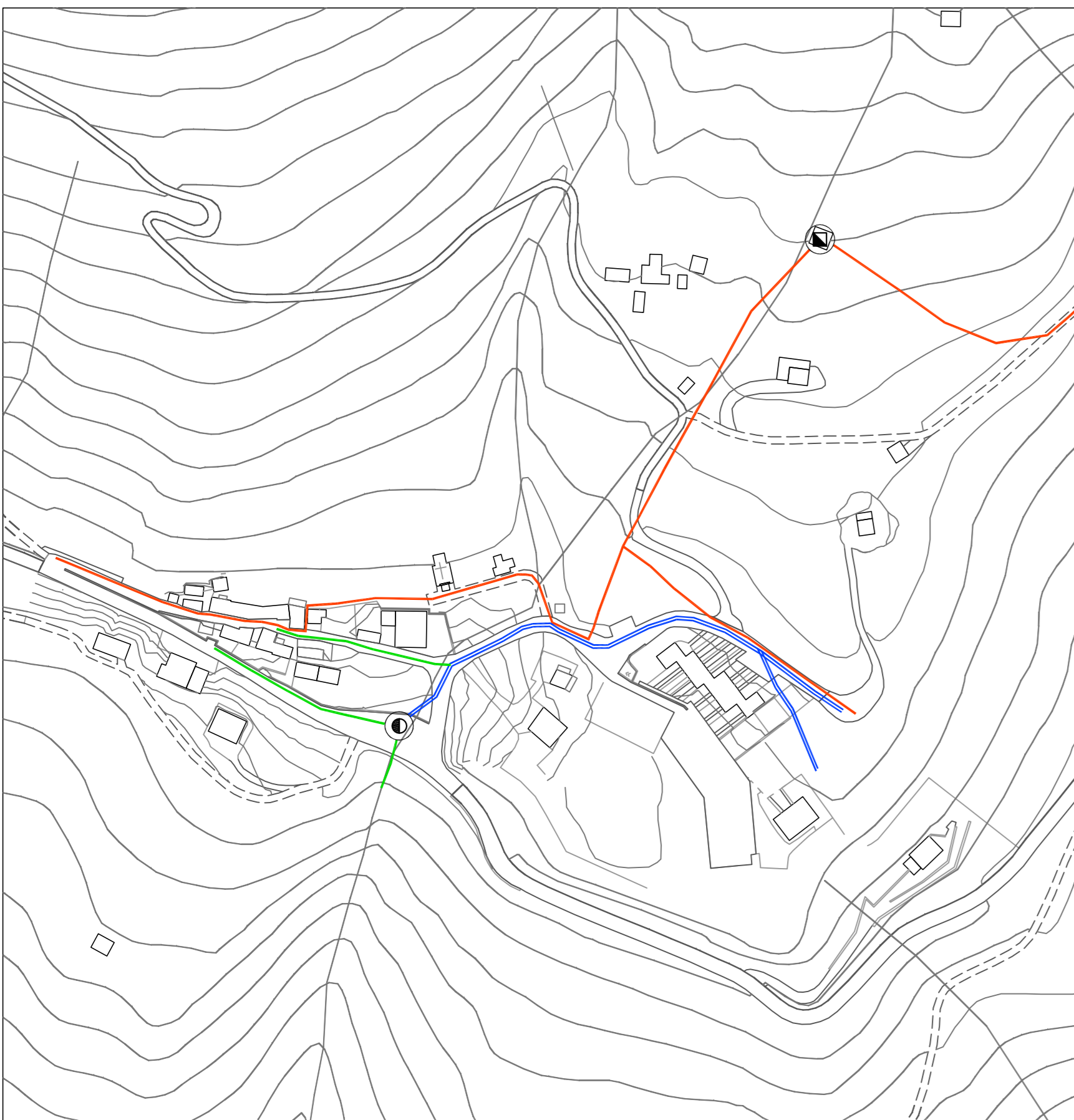
-  Collettori per acque bianche
-  Collettori per acque nere
-  Collettori per acque bianche / nere separate
-  Collettori per acque bianche / nere miste
-  Imhoff

Rete Acquedotto

-  Tubazione acquedotto
-  Bacino di raccolta
-  Sorgente
-  Vasca anti-incendio



INQUADRAMENTO GENERALE




RIQ. B - Località Avolasio / Località Salguggia - scala 1:2.000

COMUNE DI VEDESETA

- Provincia di Bergamo -

PIANO DI GOVERNO

DEL TERRITORIO

Oggetto:	PIANO DEI SERVIZI	Tavola n.:	2.2 A/2 Riq. B
scala:	1:2.000	data:	Aprile 2016
Carta dei Sottoservizi Rete Acquedotto - Rete fognaria			

Adozione con provvedimento commissariale prot. n.1274 del 15.10.2015 ed approvazione con provvedimento commissariale prot. n.289 del 19.02.2016, del Dott. Arch. Ermes Barba commissario ad Acta per il PGT di Veduggio, di cui alla nomina regionale intervenuta con la Dgr n. X/3135 del 26/02/2015.

Sindaco: Arrigoni Silvestro

	Data	Descrizione
a	Ottobre 2015	Elaborato modificato/integrato a seguito del decreto di adozione del commissario ad acta del 15/10/2015 Prot. n°1274
b		
c		
d		

PAPETTI

PIANIFICAZIONE, SVILUPPO E DIFESA DEL TERRITORIO

via s. calvi 35, Piazza Brembana (BG) - tel/fax 0345/81058 - e-mail: info@studiopapetti.com