






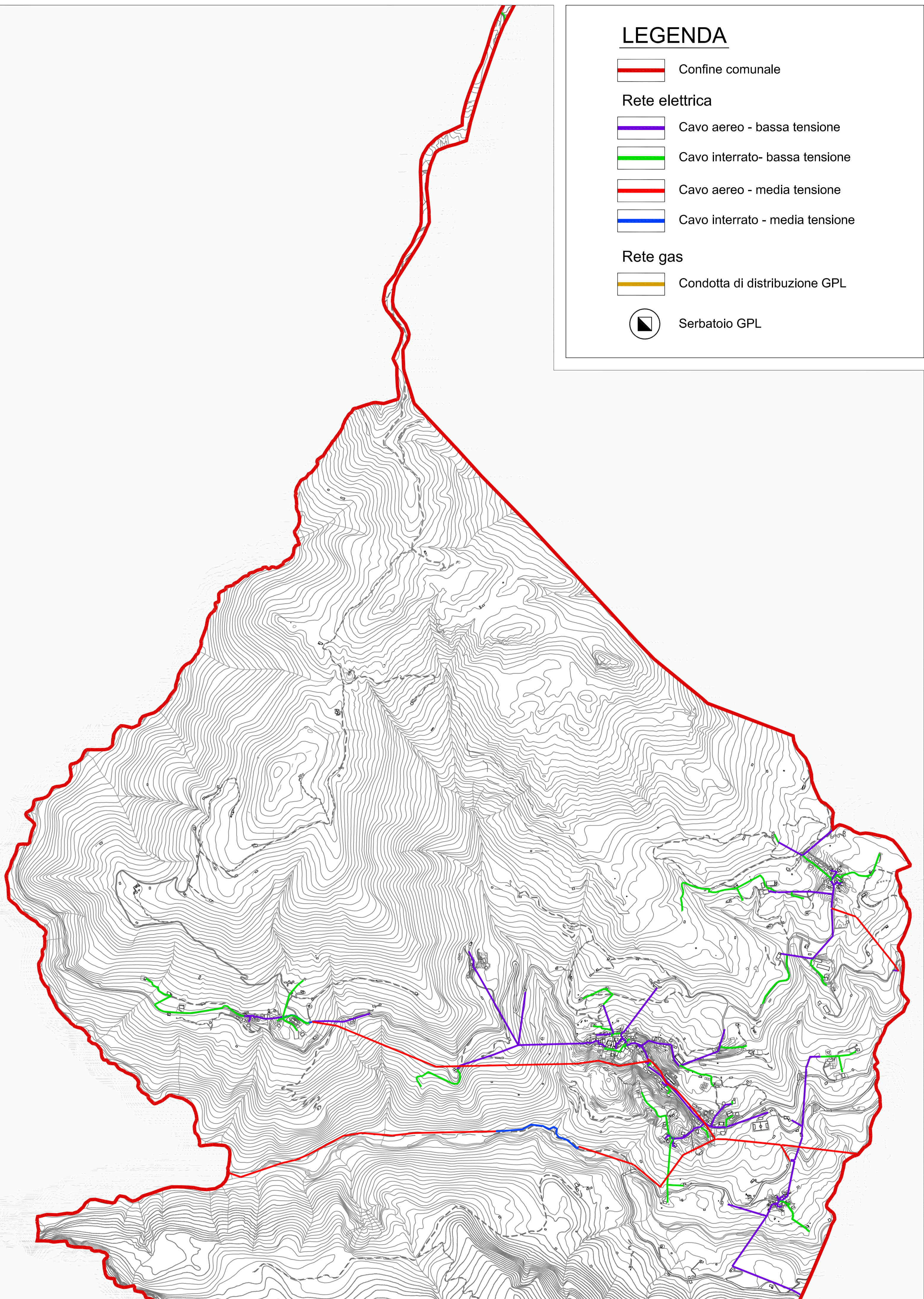
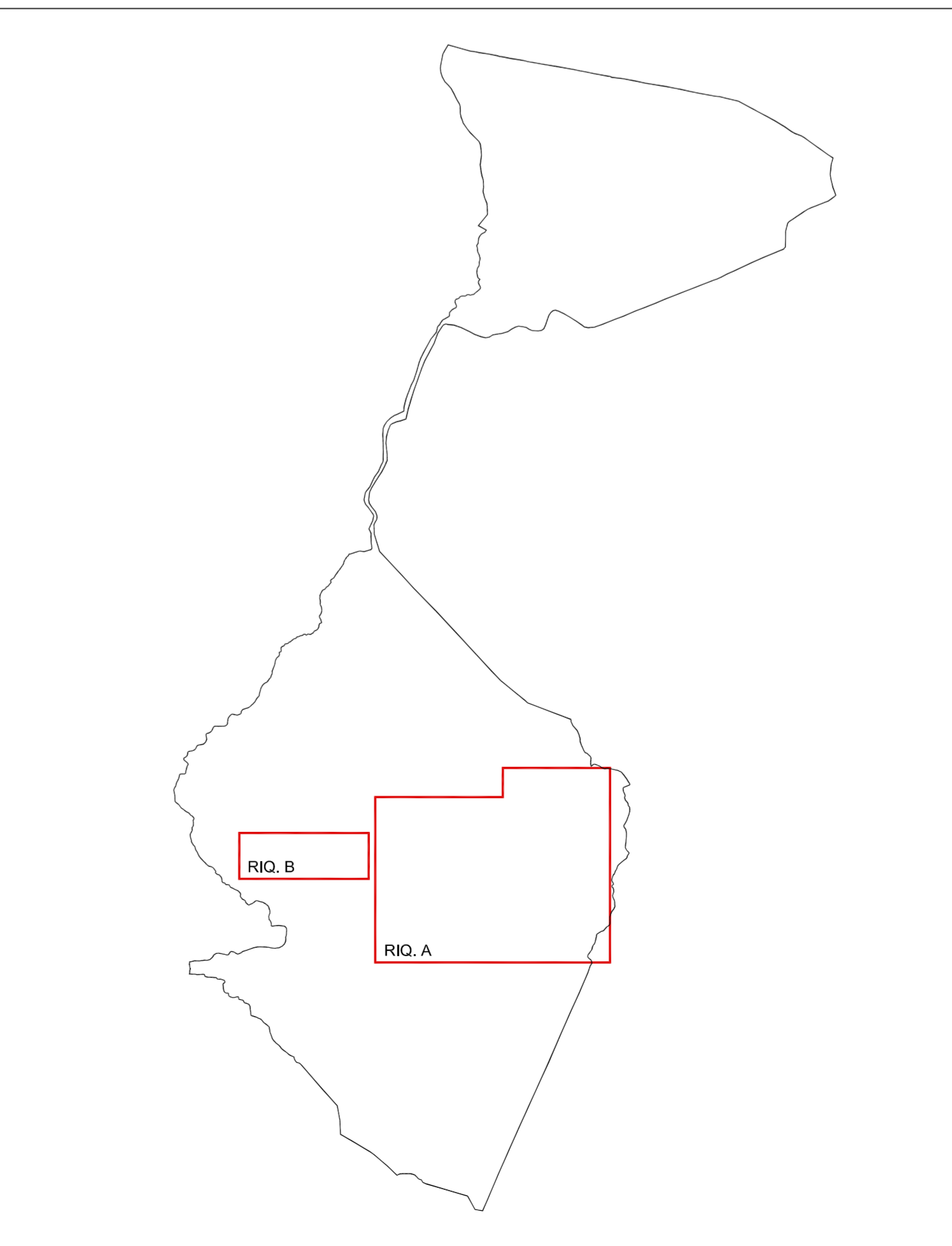


LEGENDA

-  Confine comunale
- Rete elettrica**
-  Cavo aereo - bassa tensione
-  Cavo interrato - bassa tensione
-  Cavo aereo - media tensione
-  Cavo interrato - media tensione
- Rete gas**
-  Condotta di distribuzione GPL
-  Serbatoio GPL




Inquadramento generale della rete elettrica - scala 1:10.000



INQUADRAMENTO GENERALE

COMUNE DI VEDESETA
- Provincia di Bergamo -

**PIANO DI GOVERNO
DEL TERRITORIO**

Oggetto: PIANO DEI SERVIZI		Tavola n.: 2.2 A/3	
scala: 1:2.000			
data: Aprile 2016		Carta dei Sottoservizi Rete elettrica - Rete GPL	

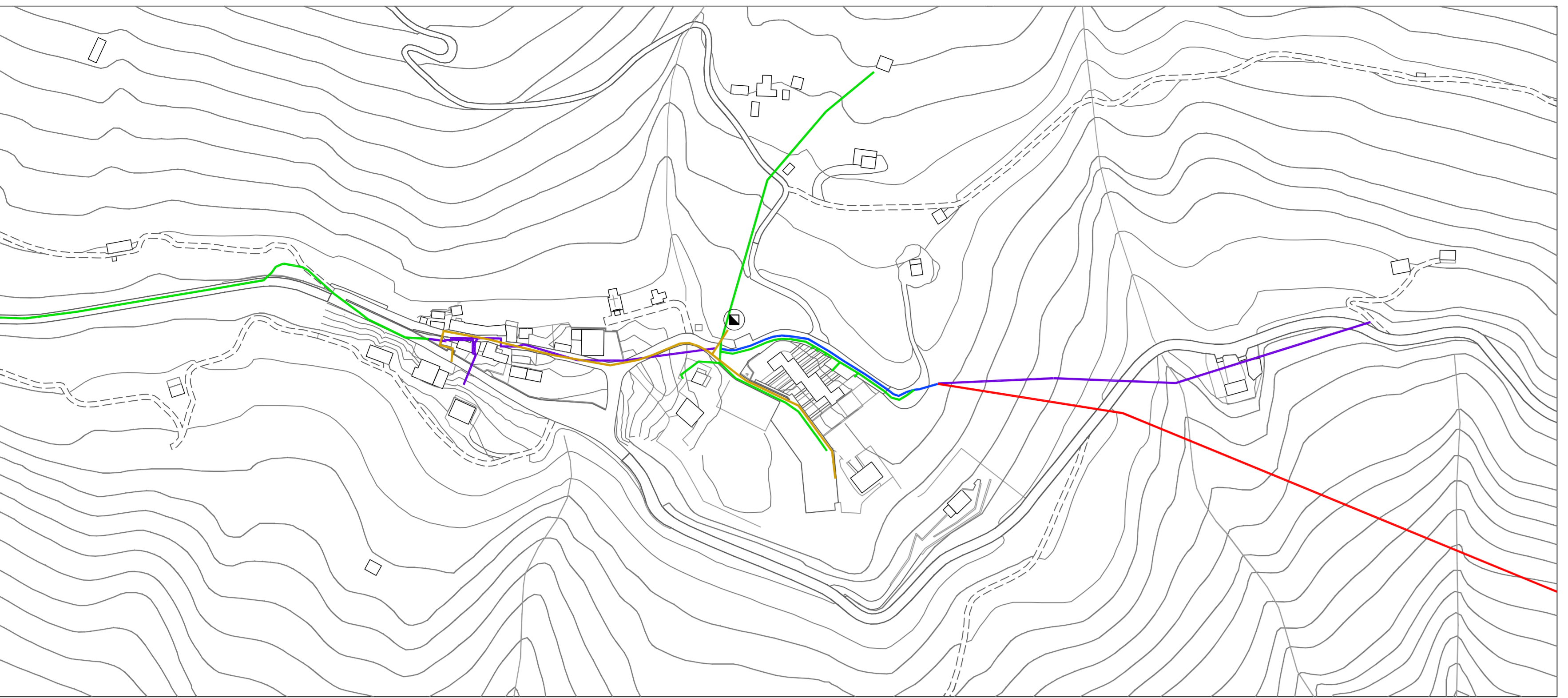
Adozione con provvedimento commissariale prot. n. 1274 del 15.10.2015 ed approvazione con provvedimento commissariale prot. n. 267 del 19.02.2016, del Dott. Arch. Ennio Barba commissario ad Acta per il PGT di Veduggio, di cui alla nomina regionale intervenuta con la Dgr n. N/3195 del 26/02/2015.

Sindaco: Arrighini Silvestro

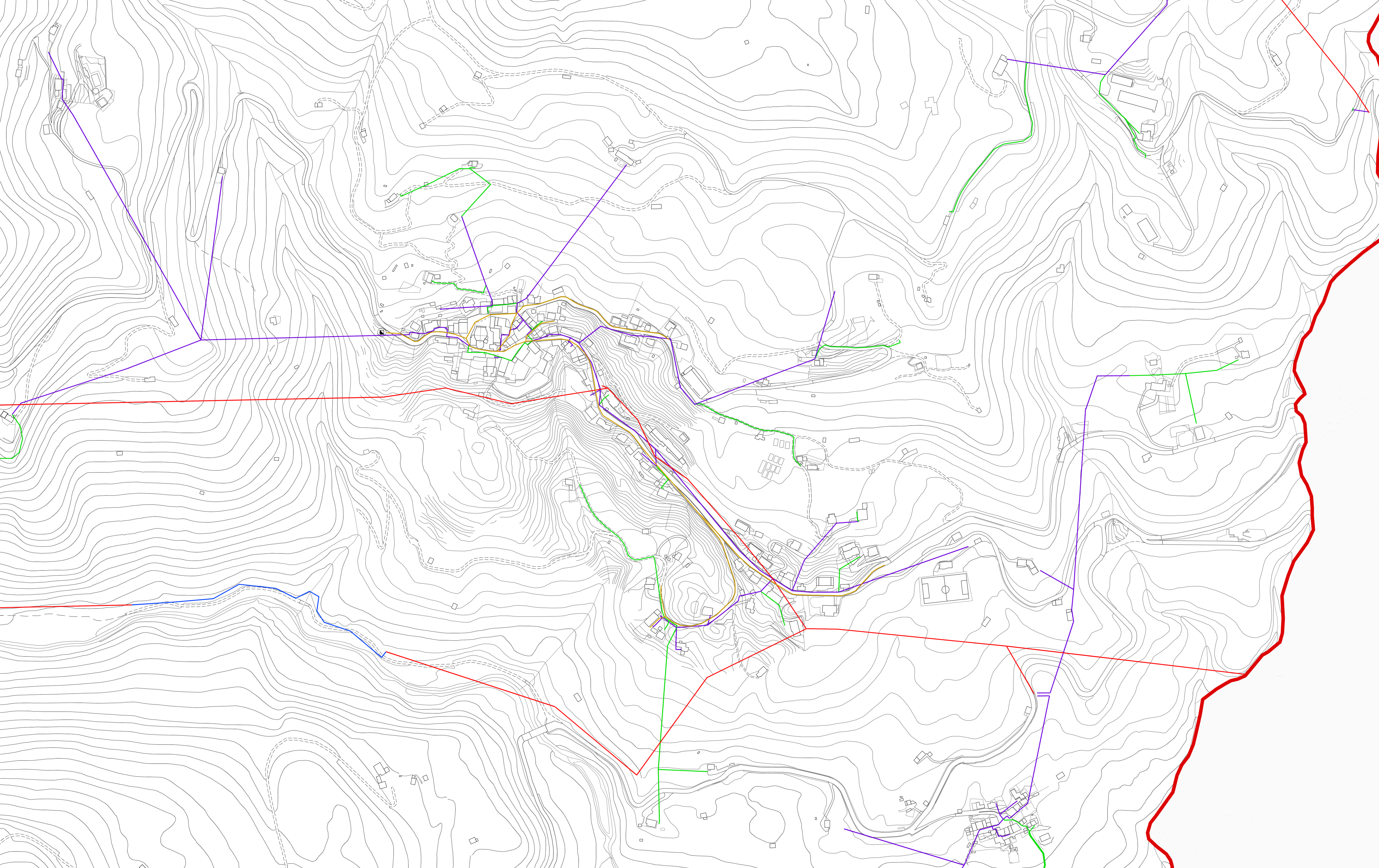
	Data	Descrizione
a	Ottobre 2015	Elaborato modificato integrato a seguito del decreto di adozione del commissario ad acta del 15/10/2015 Prot. n° 1274
b		
c		
d		

PAPETTI
PIANIFICAZIONE, SVILUPPO E DIFESA DEL TERRITORIO

via s. calvi 35, Piazza Brembana (BG) - tel/fax 0345/81056 - e-mail info@studiopapetti.com



RIQ. B - Località Avolasio - scala 1:2.000



RIQUADRO A - Nucleo principale / Località Lavina / Località Reggetto - scala 1:2.000