

COMUNE DI VEDESETA

- Provincia di Bergamo -

PIANO DI GOVERNO DEL TERRITORIO

Oggetto:

PIANO DEI SERVIZI

Tavola n.:

2.4

scala:

Scheda standard e servizi insediativi

data:

Aprile 2016



Adozione con provvedimento commissariale prot. n.1274 del 15.10.2015 ed approvazione con provvedimento commissariale prot. n.289 del 19.02.2016, del Dott. Arch. Ermes Barba commissario ad Acta per il PGT di Vedeseta, di cui alla nomina regionale intervenuta con la Dgr n. X/3195 del 26/02/2015.

Sindaco: Arrigoni Silvestro

A G G I O R N A M E N T I		Data	Descrizione
	a	Ottobre 2015	Elaborato modificato/integrato a seguito del decreto di adozione del commissario ad acta del 15/10/2015 Prot. n°1274
	b	Aprile 2016	Elaborato modificato/integrato a seguito del decreto di approvazione del commissario ad acta del 19/02/2016 Prot. n°289
	c		
	d		

PAPETTI

PIANIFICAZIONE, SVILUPPO E DIFESA DEL TERRITORIO

via s. calvi 35, Piazza Brembana (BG) - tel/fax 0345/81058 - e-mail: info@studiopapetti.com



PIANO DEI SERVIZI
SCHEDE STANDARD E SERVIZI INSEDIATIVI

Capitolo 1

PARCHEGGI

SCHEDA N. P1

Tipologia di attrezzatura: **PARCHEGGIO**

Ubicazione: Località Lavina



Caratteristiche dimensionali:

- s.f.: mq 121,20

Stato di conservazione:

- buono
- mediocre
- scadente
- non presente**

Elementi integrativi della funzione principale:

- giardini
- spazi pluriuso
- altro (specificare)

Modalità di fruizione:

Grado di integrazione col contesto urbano diretto e indiretto:

Compatibilità con le funzioni al contorno:

Accessibilità:

Azioni da intraprendere: **DA REALIZZARE**

SCHEDA N. P2

Tipologia di attrezzatura: **PARCHEGGIO**

Ubicazione: Località Lavina



Caratteristiche dimensionali:

- s.f.: mq 258,80

Stato di conservazione:

- buono
- mediocre
- scadente
- non presente**

Elementi integrativi della funzione principale:

- giardini
- spazi pluriuso
- altro (specificare)

Modalità di fruizione:

Grado di integrazione col contesto urbano diretto e indiretto:

Compatibilità con le funzioni al contorno:

Accessibilità:

Azioni da intraprendere: **DA REALIZZARE**

SCHEDA N. P3

Tipologia di attrezzatura: **PARCHEGGIO**

Ubicazione: Via Grilli



Caratteristiche dimensionali:

- s.f.: mq 1.225,20

Stato di conservazione:

- buono
- mediocre
- scadente
- non presente**

Elementi integrativi della funzione principale:

- giardini
- spazi pluriuso
- altro (specificare)

Modalità di fruizione:

Grado di integrazione col contesto urbano diretto e indiretto:

Compatibilità con le funzioni al contorno:

Accessibilità:

Azioni da intraprendere: **DA REALIZZARE**

SCHEDA N. P4

Tipologia di attrezzatura: **PARCHEGGIO**

Ubicazione: Via Canto



Caratteristiche dimensionali:

- s.f.: mq 273,50

Stato di conservazione:

- buono
- mediocre
- scadente
- non presente**

Elementi integrativi della funzione principale:

- giardini
- spazi pluriuso
- altro (specificare)

Modalità di fruizione:

Grado di integrazione col contesto urbano diretto e indiretto:

Compatibilità con le funzioni al contorno:

Accessibilità:

Azioni da intraprendere: **DA REALIZZARE**

SCHEDA N. P5

Tipologia di attrezzatura: **PARCHEGGIO**

Ubicazione: Via Suaggio



Caratteristiche dimensionali:

- s.f.: mq 134,35

Stato di conservazione:

- buono
- mediocre
- scadente
- non presente**

Elementi integrativi della funzione principale:

- giardini
- spazi pluriuso
- altro (specificare)

Modalità di fruizione:

Grado di integrazione col contesto urbano diretto e indiretto:

Compatibilità con le funzioni al contorno:

Accessibilità:

Azioni da intraprendere: **DA REALIZZARE**

SCHEDA N. P6

Tipologia di attrezzatura: **PARCHEGGIO**

Ubicazione: Via Suaggio



Caratteristiche dimensionali:

- s.f.: mq 655,70

Stato di conservazione:

- buono
- mediocre
- scadente
- non presente**

Elementi integrativi della funzione principale:

- giardini
- spazi pluriuso
- altro (specificare)

Modalità di fruizione:

Grado di integrazione col contesto urbano diretto e indiretto:

Compatibilità con le funzioni al contorno:

Accessibilità:

Azioni da intraprendere: **DA REALIZZARE**

SCHEDA N. P7

Tipologia di attrezzatura: **PARCHEGGIO**

Ubicazione: Via Centro



Caratteristiche dimensionali:

- s.f.: mq 721,45

Stato di conservazione:

- buono
- mediocre
- scadente
- non presente**

Elementi integrativi della funzione principale:

- giardini
- spazi pluriuso
- altro (specificare)

Modalità di fruizione:

Grado di integrazione col contesto urbano diretto e indiretto:

Compatibilità con le funzioni al contorno:

Accessibilità:

Azioni da intraprendere: **DA REALIZZARE**

SCHEDA N. P8

Tipologia di attrezzatura: **PARCHEGGIO**

Ubicazione: Via Centro



Caratteristiche dimensionali:

- s.f.: mq 156,00

Stato di conservazione:

- buono
- mediocre
- scadente
- non presente**

Elementi integrativi della funzione principale:

- giardini
- spazi pluriuso
- altro (specificare)

Modalità di fruizione:

Grado di integrazione col contesto urbano diretto e indiretto:

Compatibilità con le funzioni al contorno:

Accessibilità:

Azioni da intraprendere: **DA REALIZZARE**

SCHEDA N. P9

Tipologia di attrezzatura: **PARCHEGGIO**

Ubicazione: Via Campelli



Caratteristiche dimensionali:

- s.f.: mq 2.244,20

Stato di conservazione:

- buono**
- mediocre
- scadente
- non presente

Elementi integrativi della funzione principale:

- giardini
- spazi pluriuso
- altro (specificare) **ATTREZZATURE COLLETTIVE**

Modalità di fruizione: **NON ESISTONO LIMITAZIONI ALL'USO**

Grado di integrazione col contesto urbano diretto e indiretto: **PRESENTE**

Compatibilità con le funzioni al contorno: **COMPATIBILE**

Accessibilità: **BUONA**

Azioni da intraprendere: **DA COMPLETARE**

SCHEDA N. P10

Tipologia di attrezzatura: **PARCHEGGIO**

Ubicazione: Via Don Carlo Artusi



Caratteristiche dimensionali:

- s.f.: mq 161,65

Stato di conservazione:

- buono
- mediocre
- scadente
- non presente**

Elementi integrativi della funzione principale:

- giardini
- spazi pluriuso
- altro (specificare)

Modalità di fruizione:

Grado di integrazione col contesto urbano diretto e indiretto:

Compatibilità con le funzioni al contorno:

Accessibilità:

Azioni da intraprendere: **DA REALIZZARE**

SCHEDA N. P11

Tipologia di attrezzatura: **PARCHEGGIO**

Ubicazione: Località Avolasio



Caratteristiche dimensionali:

- s.f.: mq 1.479,20

Stato di conservazione:

- buono**
- mediocre
- scadente
- non presente

Elementi integrativi della funzione principale:

- giardini
- spazi pluriuso
- altro (specificare)

Modalità di fruizione:

Grado di integrazione col contesto urbano diretto e indiretto: **PRESENTE**

Compatibilità con le funzioni al contorno: **COMPATIBILE**

Accessibilità: **BUONA**

Azioni da intraprendere: **DA ACQUISIRE**

SCHEDA N. P12

Tipologia di attrezzatura: **PARCHEGGIO**

Ubicazione: Località Avolasio



Caratteristiche dimensionali:

- s.f.: mq 136,85

Stato di conservazione:

- buono
- mediocre
- scadente
- non presente**

Elementi integrativi della funzione principale:

- giardini
- spazi pluriuso
- altro (specificare)

Modalità di fruizione:

Grado di integrazione col contesto urbano diretto e indiretto:

Compatibilità con le funzioni al contorno:

Accessibilità:

Azioni da intraprendere: **DA REALIZZARE**

SCHEDA N. P13

Tipologia di attrezzatura: **PARCHEGGIO**

Ubicazione: Località Avolasio



Caratteristiche dimensionali:

- s.f.: mq 242,70

Stato di conservazione:

- buono
- mediocre**
- scadente
- non presente

Elementi integrativi della funzione principale:

- giardini
- spazi pluriuso
- altro (specificare) **ATTREZZATURE COLLETTIVE E VERDE ATTREZZATO**

Modalità di fruizione: **NON ESISTONO LIMITAZIONI ALL'USO**

Grado di integrazione col contesto urbano diretto e indiretto: **PRESENTE**

Compatibilità con le funzioni al contorno: **COMPATIBILE**

Accessibilità: **BUONA**

Azioni da intraprendere:

SCHEDA N. P14

Tipologia di attrezzatura: **PARCHEGGIO**

Ubicazione: Località Reggetto



Caratteristiche dimensionali:

- s.f.: mq 1.179.50

Stato di conservazione:

- buono
- mediocre
- scadente
- non presente**

Elementi integrativi della funzione principale:

- giardini
- spazi pluriuso
- altro (specificare)

Modalità di fruizione:

Grado di integrazione col contesto urbano diretto e indiretto:

Compatibilità con le funzioni al contorno:

Accessibilità:

Azioni da intraprendere: **DA REALIZZARE**

SCHEDA N. PATR1

Tipologia di attrezzatura: **PARCHEGGIO**

Ubicazione: Località Reggetto



Caratteristiche dimensionali:

- s.f.: mq 100,00

Stato di conservazione:

- buono
- mediocre
- scadente
- non presente**

Elementi integrativi della funzione principale:

- giardini
- spazi pluriuso
- altro (specificare)

Modalità di fruizione:

Grado di integrazione col contesto urbano diretto e indiretto:

Compatibilità con le funzioni al contorno:

Accessibilità:

Azioni da intraprendere: **DA REALIZZARE**

SCHEDA N. PATR2

Tipologia di attrezzatura: **PARCHEGGIO**

Ubicazione: Località Avolasio



Caratteristiche dimensionali:

- s.f.: mq 60,00

Stato di conservazione:

- buono
- mediocre
- scadente
- non presente**

Elementi integrativi della funzione principale:

- giardini
- spazi pluriuso
- altro (specificare)

Modalità di fruizione:

Grado di integrazione col contesto urbano diretto e indiretto:

Compatibilità con le funzioni al contorno:

Accessibilità:

Azioni da intraprendere: **DA REALIZZARE**



PIANO DEI SERVIZI
SCHEDE STANDARD E SERVIZI INSEDIATIVI

Capitolo 2

VERDE PUBBLICO ATTREZZATO

SCHEDE N. V1

Tipologia di attrezzatura: **VERDE PUBBLICO**

Ubicazione: Via Suaggio



Caratteristiche dimensionali:

- s.f.: mq 17.368,20

Stato di conservazione:

- buono
- mediocre
- scadente
- non presente**

Elementi integrativi della funzione principale:

- giardini
- spazi pluriuso
- altro (specificare)

Modalità di fruizione:

Grado di integrazione col contesto urbano diretto e indiretto:

Compatibilità con le funzioni al contorno:

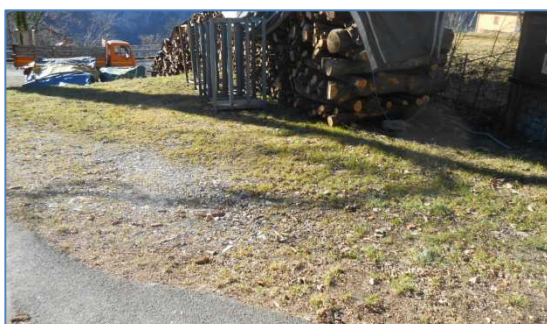
Accessibilità:

Azioni da intraprendere: **DA REALIZZARE**

SCHEDA N. V2

Tipologia di attrezzatura: **VERDE PUBBLICO**

Ubicazione: Località Avolasio



Caratteristiche dimensionali:

- s.f.: mq 442,05

Stato di conservazione:

- buono
- mediocre
- scadente
- non presente**

Elementi integrativi della funzione principale:

- giardini
- spazi pluriuso
- altro (specificare)

Modalità di fruizione:

Grado di integrazione col contesto urbano diretto e indiretto:

Compatibilità con le funzioni al contorno:

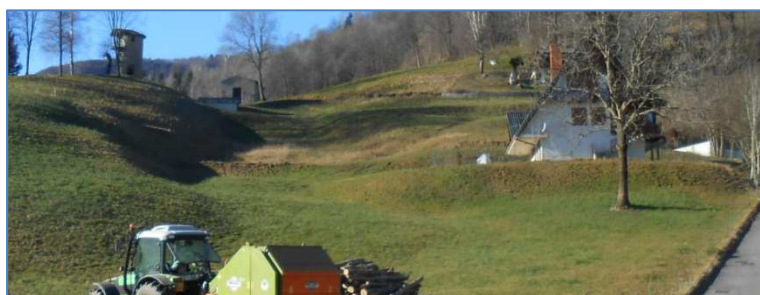
Accessibilità:

Azioni da intraprendere: **DA REALIZZARE**

SCHEDA N. V3

Tipologia di attrezzatura: **VERDE PUBBLICO**

Ubicazione: Località Reggetto



Caratteristiche dimensionali:

- s.f.: mq 2.095,95

Stato di conservazione:

- buono
- mediocre
- scadente
- non presente**

Elementi integrativi della funzione principale:

- giardini
- spazi pluriuso
- altro (specificare)

Modalità di fruizione:

Grado di integrazione col contesto urbano diretto e indiretto:

Compatibilità con le funzioni al contorno:

Accessibilità:

Azioni da intraprendere: **DA REALIZZARE**

SCHEDA N. VS1

Tipologia di attrezzatura: **VERDE RICREATIVO SPORTIVO**

Ubicazione: Via Grilli



Caratteristiche dimensionali:

- s.f.: mq 11.136,00

Stato di conservazione:

- buono**
- mediocre
- scadente
- non presente

Elementi integrativi della funzione principale:

- giardini
- spazi pluriuso
- altro (specificare) **VERDE ATTREZZATO , PARCHEGGI PUBBLICI**

Modalità di fruizione: **NON ESISTONO LIMITAZIONI ALL' USO**

Grado di integrazione col contesto urbano diretto e indiretto: **PRESENTE**

Compatibilità con le funzioni al contorno: **COMPATIBILE**

Accessibilità: **BUONA**

Azioni da intraprendere: **NESSUNA**

SCHEDA N. VATR1

Tipologia di attrezzatura: **VERDE PUBBLICO**

Ubicazione: Località Reggetto



Caratteristiche dimensionali:

- s.f.: mq 245,00

Stato di conservazione:

- buono
- mediocre
- scadente
- non presente**

Elementi integrativi della funzione principale:

- giardini
- spazi pluriuso
- altro (specificare)

Modalità di fruizione:

Grado di integrazione col contesto urbano diretto e indiretto:

Compatibilità con le funzioni al contorno:

Accessibilità:

Azioni da intraprendere: **DA REALIZZARE**

SCHEDA N. VATR2

Tipologia di attrezzatura: **VERDE PUBBLICO**

Ubicazione: Località Avolasio



Caratteristiche dimensionali:

- s.f.: mq 152,00

Stato di conservazione:

- buono
- mediocre
- scadente
- non presente**

Elementi integrativi della funzione principale:

- giardini
- spazi pluriuso
- altro (specificare)

Modalità di fruizione:

Grado di integrazione col contesto urbano diretto e indiretto:

Compatibilità con le funzioni al contorno:

Accessibilità:

Azioni da intraprendere: **DA REALIZZARE**



PIANO DEI SERVIZI
SCHEDE STANDARD E SERVIZI INSEDIATIVI

Capitolo 3

SERVIZI RELIGIOSI

SCHEDA N. SR1

Tipologia di attrezzatura: **STRUTTURE PER IL CULTO – CHIESA “San Vincenzo Levita “**

Ubicazione: Località Lavina



Caratteristiche dimensionali:

- sup.: mq 241,45

Stato di conservazione:

- buono**
- mediocre
- scadente
- non presente

Elementi integrativi della funzione principale:

- giardini
- spazi pluriuso
- altro (specificare) **EDIFICI AD INTERESSE PUBBLICO E PARCHEGGI PUBBLICI**

Modalità di fruizione: **FRUIBILE NEGLI ORARI DI APERTURA DELLA STRUTTURA**

Grado di integrazione col contesto urbano diretto e indiretto: **PRESENTE**

Compatibilità con le funzioni al contorno: **COMPATIBILE**

Accessibilità: **BUONA**

Azioni da intraprendere: **NESSUNA**

SCHEDA N. SR2

Tipologia di attrezzatura: **SERVIZI E ATTREZZATURE DI INTERESSE COLLETTIVO – CASA SUORE**

Ubicazione: Piazza Don Angelo Arrigoni



Caratteristiche dimensionali:

- sup.: mq 332,55

Stato di conservazione:

- buono**
 mediocre
 scadente
 non presente

Elementi integrativi della funzione principale:

- giardini
 spazi pluriuso
 altro (specificare)

Modalità di fruizione: **FRUIBILE NEGLI ORARI DI APERTURA DELLA STRUTTURA**

Grado di integrazione col contesto urbano diretto e indiretto: **PRESENTE**

Compatibilità con le funzioni al contorno: **COMPATIBILE**

Accessibilità: **BUONA**

Azioni da intraprendere: **NESSUNA**

SCHEDA N. SR3

Tipologia di attrezzatura: **STRUTTURE PER IL CULTO – CHIESA “Sant’ Antonio Abate”**

Ubicazione: Via Gian Battista Locatelli



Caratteristiche dimensionali:

- sup.: mq 559,55

Stato di conservazione:

- buono**
 mediocre
 scadente
 non presente

Elementi integrativi della funzione principale:

- giardini
 spazi pluriuso
 altro (specificare) **EDIFICI AD INTERESSE PUBBLICO**

Modalità di fruizione: **FRUIBILE NEGLI ORARI DI APERTURA DELLA STRUTTURA**

Grado di integrazione col contesto urbano diretto e indiretto: **PRESENTE**

Compatibilità con le funzioni al contorno: **COMPATIBILE**

Accessibilità: **BUONA**

Azioni da intraprendere: **NESSUNA**

SCHEDA N. SR4

Tipologia di attrezzatura: **STRUTTURE PER IL CULTO – CHIESA “Madonna delle Nevi”**

Ubicazione: Località Avolasio



Caratteristiche dimensionali:

- sup.: mq 663,55

Stato di conservazione:

- buono (edificio principale)**
- mediocre
- scadente (edificio secondario)**
- non presente

Elementi integrativi della funzione principale:

- giardini
- spazi pluriuso
- altro (specificare) **EDIFICI AD INTERESSE PUBBLICO E PARCHEGGI PUBBLICI**

Modalità di fruizione: **FRUIBILE NEGLI ORARI DI APERTURA DELLA STRUTTURA**

Grado di integrazione col contesto urbano diretto e indiretto: **PRESENTE**

Compatibilità con le funzioni al contorno: **COMPATIBILE**

Accessibilità: **BUONA**

Azioni da intraprendere: **RISTRUTTURAZIONE EDILIZIA**

SCHEDA N.SR5

Tipologia di attrezzatura: **STRUTTURE PER IL CULTO – CHIESA “Sant’ Antonio da Padova”**

Ubicazione: Località Reggetto



Caratteristiche dimensionali:

- sup.: mq 102,55

Stato di conservazione:

- buono**
- mediocre
- scadente
- non presente

Elementi integrativi della funzione principale:

- giardini
- spazi pluriuso
- altro (specificare) **EDIFICI AD INTERESSE PUBBLICO E PARCHEGGI PUBBLICI**

Modalità di fruizione: **FRUIBILE NEGLI ORARI DI APERTURA DELLA STRUTTURA**

Grado di integrazione col contesto urbano diretto e indiretto: **PRESENTE**

Compatibilità con le funzioni al contorno: **COMPATIBILE**

Accessibilità: **BUONA**

Azioni da intraprendere: **NESSUNA**



PIANO DEI SERVIZI
SCHEDE STANDARD E SERVIZI INSEDIATIVI

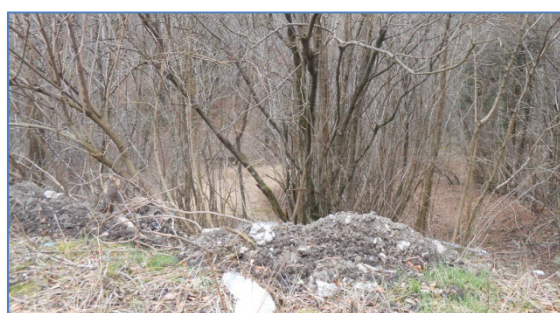
Capitolo 4

ATTREZZATURE DI INTERESSE COLLETTIVO

SCHEDA N. AC1

Tipologia di attrezzatura: **SERVIZI E ATTREZZATURE DI INTERESSE COLLETTIVO**

Ubicazione: Località Fontanella



Caratteristiche dimensionali:

- sup.: mq 7.372,20

Stato di conservazione:

- buono
- mediocre
- scadente
- non presente**

Elementi integrativi della funzione principale:

- giardini
- spazi pluriuso
- altro (specificare)

Modalità di fruizione:

Grado di integrazione col contesto urbano diretto e indiretto:

Compatibilità con le funzioni al contorno:

Accessibilità:

Azioni da intraprendere: **DA REALIZZARE**

SCHEDA N. AC2

Tipologia di attrezzatura: **SERVIZI E ATTREZZATURE DI INTERESSE COLLETTIVO – PIAZZOLA ECOLOGICA**

Ubicazione: Località Fontanella



Caratteristiche dimensionali:

- sup.: mq 2.261,75

Stato di conservazione:

- buono**
- mediocre
- scadente
- non presente

Elementi integrativi della funzione principale:

- giardini
- spazi pluriuso
- altro (specificare) **PARCHEGGIO PUBBLICO**

Modalità di fruizione: **FRUIBILE NEGLI ORARI DI APERTURA DELLA STRUTTURA**

Grado di integrazione col contesto urbano diretto e indiretto: **PRESENTE**

Compatibilità con le funzioni al contorno: **COMPATIBILE**

Accessibilità: **BUONA**

Azioni da intraprendere: **NESSUNA**

SCHEDA N. AC3

Tipologia di attrezzatura: **SERVIZI E ATTREZZATURE DI INTERESSE COLLETTIVO**

Ubicazione: Via Grilli



Caratteristiche dimensionali:

- sup.: mq 3.329,65

Stato di conservazione:

- buono
- mediocre
- scadente
- non presente**

Elementi integrativi della funzione principale:

- giardini
- spazi pluriuso
- altro (specificare)

Modalità di fruizione:

Grado di integrazione col contesto urbano diretto e indiretto:

Compatibilità con le funzioni al contorno:

Accessibilità:

Azioni da intraprendere: **DA REALIZZARE**

SCHEDA N. AC4

Tipologia di attrezzatura: **SERVIZI E ATTREZZATURE DI INTERESSE COLLETTIVO - CIMITERO**

Ubicazione: Via Centro



Caratteristiche dimensionali:

- sup.: mq 1.002,50

Stato di conservazione:

- buono**
- mediocre
- scadente
- non presente

Elementi integrativi della funzione principale:

- giardini
- spazi pluriuso
- altro (specificare) **PARCHEGGI PUBBLICI**

Modalità di fruizione: **FRUIBILE NEGLI ORARI DI APERTURA DELLA STRUTTURA**

Grado di integrazione col contesto urbano diretto e indiretto: **PRESENTE**

Compatibilità con le funzioni al contorno: **COMPATIBILE**

Accessibilità: **BUONA**

Azioni da intraprendere: **NESSUNA**

SCHEDA N. AC5

Tipologia di attrezzatura: **SERVIZI E ATTREZZATURE DI INTERESSE COLLETTIVO – MUNICIPIO, AMBULATORIO E UFFICIO POSTALE**

Ubicazione: Piazza Don Angelo Arrigoni



Caratteristiche dimensionali:

- sup.: mq 961,35

Stato di conservazione:

- buono**
- mediocre
- scadente
- non presente

Elementi integrativi della funzione principale:

- giardini
- spazi pluriuso
- altro (specificare)

Modalità di fruizione: **FRUIBILE NEGLI ORARI DI APERTURA DELLA STRUTTURA**

Grado di integrazione col contesto urbano diretto e indiretto: **PRESENTE**

Compatibilità con le funzioni al contorno: **COMPATIBILE**

Accessibilità: **BUONA**

Azioni da intraprendere: **NESSUNA**

SCHEDA N. AC6

Tipologia di attrezzatura: **SERVIZI E ATTREZZATURE DI INTERESSE COLLETTIVO - ORATORIO**

Ubicazione: Via Don Carlo Pensa



Caratteristiche dimensionali:

- sup.: mq 107,20

Stato di conservazione:

- buono**
- mediocre
- scadente
- non presente

Elementi integrativi della funzione principale:

- giardini
- spazi pluriuso
- altro (specificare)

Modalità di fruizione: **FRUIBILE NEGLI ORARI DI APERTURA DELLA STRUTTURA**

Grado di integrazione col contesto urbano diretto e indiretto: **PRESENTE**

Compatibilità con le funzioni al contorno: **COMPATIBILE**

Accessibilità: **BUONA**

Azioni da intraprendere: **NESSUNA**

SCHEDA N. AC7

Tipologia di attrezzatura: **SERVIZI E ATTREZZATURE DI INTERESSE COLLETTIVO – SCUOLA D'INFANZIA**

Ubicazione: Via Don Carlo Pensa



Caratteristiche dimensionali:

- sup.: mq 315,60

Stato di conservazione:

- buono**
 mediocre
 scadente
 non presente

Elementi integrativi della funzione principale:

- giardini
 spazi pluriuso
 altro (specificare)

Modalità di fruizione: **FRUIBILE NEGLI ORARI DI APERTURA DELLA STRUTTURA**

Grado di integrazione col contesto urbano diretto e indiretto: **PRESENTE**

Compatibilità con le funzioni al contorno: **COMPATIBILE**

Accessibilità: **BUONA**

Azioni da intraprendere: **NESSUNA**

SCHEDA N. AC8

Tipologia di attrezzatura: **SERVIZI E ATTREZZATURE DI INTERESSE COLLETTIVO – SALA POLIFUNZIONALE**

Ubicazione: Via Don Carlo Pensa



Caratteristiche dimensionali:

- sup.: mq 245,00

Stato di conservazione:

- buono**
- mediocre
- scadente
- non presente

Elementi integrativi della funzione principale:

- giardini
- spazi pluriuso
- altro (specificare)

Modalità di fruizione: **FRUIBILE NEGLI ORARI DI APERTURA DELLA STRUTTURA**

Grado di integrazione col contesto urbano diretto e indiretto: **PRESENTE**

Compatibilità con le funzioni al contorno: **COMPATIBILE**

Accessibilità: **BUONA**

Azioni da intraprendere: **NESSUNA**

SCHEDA N. AC9

Tipologia di attrezzatura: **SERVIZI E ATTREZZATURE DI INTERESSE COLLETTIVO – SCUOLA PRIMARIA STATALE**

Ubicazione: Via Don Carlo Pensa



Caratteristiche dimensionali:

- sup.: mq 715,20

Stato di conservazione:

- buono**
- mediocre
- scadente
- non presente

Elementi integrativi della funzione principale:

- giardini
- spazi pluriuso
- altro (specificare)

Modalità di fruizione: **FRUIBILE NEGLI ORARI DI APERTURA DELLA STRUTTURA**

Grado di integrazione col contesto urbano diretto e indiretto: **PRESENTE**

Compatibilità con le funzioni al contorno: **COMPATIBILE**

Accessibilità: **BUONA**

Azioni da intraprendere: **NESSUNA**

SCHEDA N. AC10

Tipologia di attrezzatura: **SERVIZI E ATTREZZATURE DI INTERESSE COLLETTIVO**

Ubicazione: Località Avolasio



Caratteristiche dimensionali:

- sup.: mq 2.637,40

Stato di conservazione:

- buono
- mediocre
- scadente
- non presente**

Elementi integrativi della funzione principale:

- giardini
- spazi pluriuso
- altro (specificare)

Modalità di fruizione:

Grado di integrazione col contesto urbano diretto e indiretto:

Compatibilità con le funzioni al contorno:

Accessibilità:

Azioni da intraprendere: **DA REALIZZARE**

SCHEDA N. AC11

Tipologia di attrezzatura: **SERVIZI E ATTREZZATURE DI INTERESSE COLLETTIVO**

Ubicazione: Località Reggetto



Caratteristiche dimensionali:

- sup.: mq 1.158,45

Stato di conservazione:

- buono
- mediocre
- scadente
- non presente**

Elementi integrativi della funzione principale:

- giardini**
- spazi pluriuso
- altro (specificare)

Modalità di fruizione:

Grado di integrazione col contesto urbano diretto e indiretto:

Compatibilità con le funzioni al contorno:

Accessibilità:

Azioni da intraprendere: **DA REALIZZARE**

SCHEDA N. AC12

Tipologia di attrezzatura: **SERVIZI E ATTREZZATURE DI INTERESSE COLLETTIVO - CAMPO GULLIVER**

Ubicazione: Località Reggetto



Caratteristiche dimensionali:

- sup.: mq 18.918,60

Stato di conservazione:

- buono**
- mediocre
- scadente
- non presente

Elementi integrativi della funzione principale:

- giardini
- spazi pluriuso
- altro (specificare)

Modalità di fruizione: **FRUIBILE NEGLI ORARI DI APERTURA DELLA STRUTTURA**

Grado di integrazione col contesto urbano diretto e indiretto: **PRESENTE**

Compatibilità con le funzioni al contorno: **COMPATIBILE**

Accessibilità: **BUONA**

Azioni da intraprendere: **NESSUNA**



PIANO DEI SERVIZI
SCHEDE STANDARD E SERVIZI INSEDIATIVI

Capitolo 5

IMPIANTI TECNOLOGICI

SCHEDA N. IT1

Tipologia di attrezzatura: **IMPIANTO TECNOLOGICO**

Ubicazione: Località Strada Forcella



Caratteristiche dimensionali:

- s.f.: mq 728,00

Stato di conservazione:

- buono**
- mediocre
- scadente
- non presente

Elementi integrativi della funzione principale:

- giardini
- spazi pluriuso
- altro (specificare)

Modalità di fruizione: **FRUIBILE NEGLI ORARI DI APERTURA DELLA STRUTTURA**

Grado di integrazione col contesto urbano diretto e indiretto: **PRESENTE**

Compatibilità con le funzioni al contorno: **COMPATIBILE**

Accessibilità: **BUONA**

Azioni da intraprendere: **NESSUNA**