

LEGENDA

- Z1a

Zona caratterizzata da movimenti franosi attivi.
Effetto:amplificazione topografiche.
Classe di pericolosità sismica:
H2-livello di approfondimento 3°
- Z1b

Zona caratterizzata da movimenti franosi quiescenti.
Effetto:amplificazione topografiche.
Classe di pericolosità sismica:
H2-livello di approfondimento 3°
- Z2a

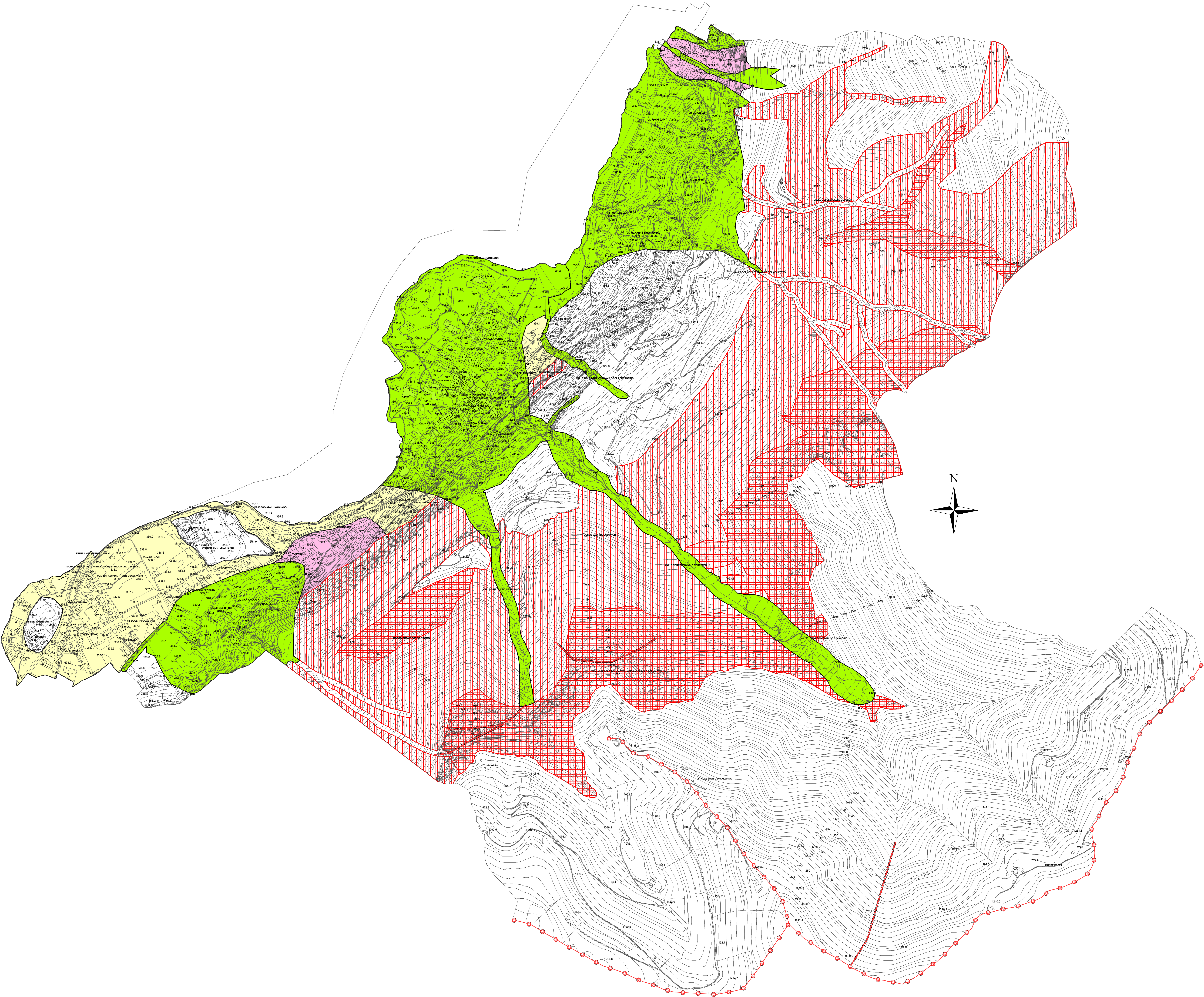
Zona con terreni di fondazione saturi particolarmente scadenti (riporti poco addensati,depoditi altamente compressibili,ecc)
Effetto:cedimenti
Classe di pericolosità sismica:
H2-livello di approfondimento 3°
- Z4a

Zona di fondovalle con presenza di depositi alluvionali e/o fluvio-glaciali granulari e/o coesivi
Effetto:amplificazione litologiche e geometriche.
Classe di pericolosità sismica:
H2-livello di approfondimento 2°.
- Z4b

Zona pedemontana di falda di detrito, conoide alluvionale e conoide delitizio-lacustre.
Effetto:amplificazione litologiche e geometriche.
Classe di pericolosità sismica:
H2-livello di approfondimento 2°.
- Z5

Zona di contatto stratigrafico e/o tettonico tra litotipi con caratteristiche fisico-meccaniche molto diverse.
Effetto:comportamenti differenziali.
Classe di pericolosità sismica:
H2 livello di approfondimento 3°
- Z3b

Zona di cresta rocciosa e/o cocuzzolo: appuntite - arrotondate.
Effetto: Amplificazione topografiche
Classe di pericolosità sismica:
H2-livello di approfondimento 2°



COMUNE DI MONASTEROLO DEL CASTELLO
PROVINCIA DI BERGAMO

PIANO DI GOVERNO DEL TERRITORIO
CARTA DELLA PERICOLOSITA' SISMICA LOCALE

COMPONENTE GEOLOGICA DELLA PLANIFICAZIONE
TERRITORIALE AGGIORNAMENTO ALLA COMPONENTE
SISMICA DI CUI L.R. 12/05 E D.R.G. 2616/2011

DR. GEOL. ANDREA GRITTI
DR. GEOL. FABIO PLEBANI
Collaboratori:
Dr. Lombardo Alfonso
Andrea Visconti

adottato dal C.C. con delibera N° 6 del 10 Aprile 2014
approvato dal C.C. con delibera N° del
IL SINDACO
IL SEGRETARIO

Data: GENNAIO 2014 aggiornamenti: Ottobre 2014 in seguito a parere Regione Lombardia

SCALA: 1:5.000

TAV. 5